



Griffes e luxo. É o novo shopping. Jornal de Domingo.
Campinas, 08 jul. 1990.

Griffes e luxo. É o novo shopping.

As griffes mais famosas do mundo, os restaurantes finos e personalizados e o forte apelo ao lazer terão, a partir de outubro do ano que vem, o seu espaço nobre em Campinas. A cidade vai ganhar o primeiro Shopping Fashion-oriented da região. Tudo isso ficará reunido em uma construção de 27 mil metros quadrados já em fase de terraplenagem junto à rodovia Dom Pedro I, altura do km 127.

O Galleria Campinas como deverá ser chamado, terá de início 110 lojas, quatro cinemas e dois grandes restaurantes. Sua construção será uma das mais modernas do Brasil, como afirma o engenheiro e empreendedor do projeto, Carlos Henrique da Cruz. O shopping terá um "mall" aberto e um lago de dois níveis onde as águas ficarão em constante movimento. Um elevador de vidro circulará por paredes também vitrificadas e dará uma visão completa do cenário, onde estarão incluídos os jardins e passarelas sobre o lago. O estacionamento se dividirá em parte coberta e ao ar livre, mas toda a área deverá ser sombreada por árvores de boa copa. Os tipos arbóreos ainda fazem parte de um projeto de paisagismo, mas o objetivo é ter uma arborização intensa e densa, explica o engenheiro Cruz.

A área locável de 10.000 m² deverá reunir lojas das griffes mais famosas do mundo e a administração do shopping cuidará de fazer um bom casamento entre os comerciantes ativos da região de Campinas com nomes famosos

que representam as melhores griffes até hoje só encontradas em São Paulo e Rio. A aliança desse casamento será o sistema de franquia que deverá ser incentivado pelo projeto.

O Galleria estará voltado para o público de classe média e alta, que costuma pegar o motorista e ir para São Paulo e Rio em busca de griffes, afirma Sérgio Ennes Nunes — assessor de locação da Proshoppint — Segundo ele, não há problema em dirigir-se a um público específico pois o próprio projeto está baseado em pesquisas que apontam haver na região um mercado reprimido que satisfaz suas demandas em outros centros.

O novo shopping ficará a 800 metros do Carrefour e terá acesso tanto através da própria Dom Pedro, com o de uma marginal que terá sua construção sob responsabilidade do grupo empreendedor. Também a avenida Carlos Grimaldi será duplicada e através dela o novo centro comercial ficará praticamente ligado ao bairro Taquaral. Entre outros benefícios que a construção trará para aquela região de Campinas está a implantação de redes de água e esgoto ainda não existentes naquela área. Essas obras terão suas construções por conta do grupo, mas serão doadas à municipalidade, afirma o engenheiro Carlos Henrique da Cruz.

Além dos cinemas e restaurantes, o Shopping Fashion terá um grande palco, espaço que será destinado à valorização do talento regional. "Vamos buscar os valo-

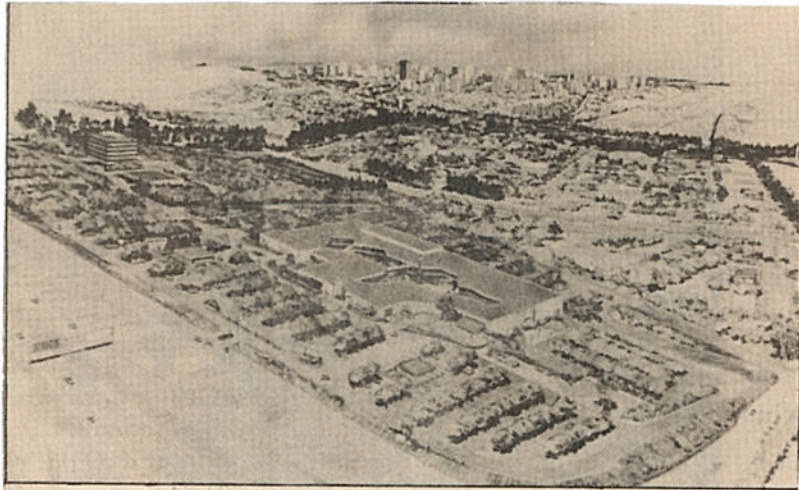
res artísticos nas instituições de Campinas e região, dar-lhes oportunidades de apresentação e ao mesmo tempo vamos promover a animação do local, explica Sérgio Ennes.

O Galleria é um projeto da São Luiz Participações, empresa subsidiária do grupo Pronom. A execução das fundações, superestrutura e alvenaria da BHM.

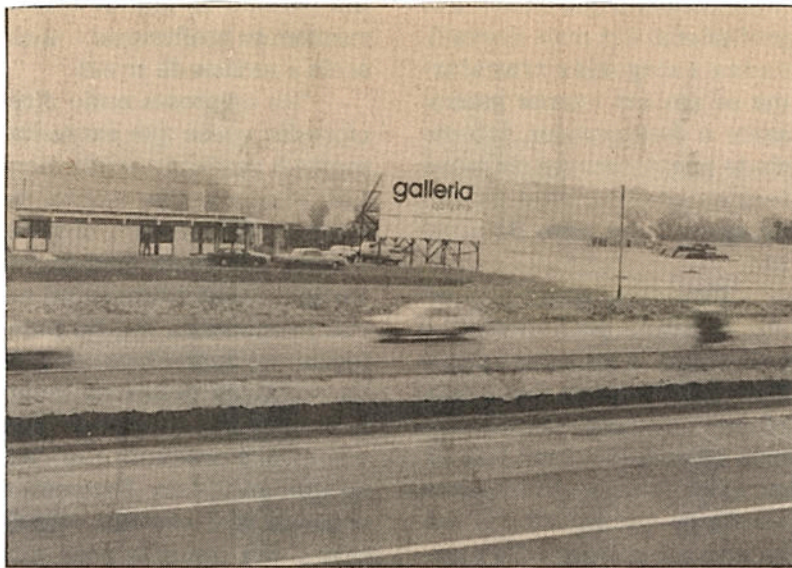
A construção junto à rodovia Dom Pedro I foi possível graças a uma permuta com o empresário José Bonifácio Coutinho Nogueira, da EPTV — Campinas. Coutinho entrou com o terreno e terá uma participação nos lucros do empreendimento. O shopping pretende abranger uma área comercial composta por 17 municípios, o mesmo território abrangido pela EPTV — Campinas. Em consequência, os anúncios comerciais do empreendimento poderão ser veiculados regionalmente o que representará um custo de apenas 1/8 com relação ao que pagariam para uma veiculação via capital.

A inauguração está prevista para o final de outubro de 1991, mas a construção deixará em aberto uma área de expansão que poderá atender futuramente o crescimento do mercado consumidor.

Segundo Ennes, 40% da área de locação já tem contratos fechados ou em fase de acertos. Os comerciantes interessados estão conseguindo informações no próprio escritório da obra, localizado no km 127 da rodovia Dom Pedro.



*A maquete dá uma visão do novo shopping
que terá uma área
de 27 mil metros quadrados.*



*O trabalho de construção
da Galleria Campinas está em fase
de terraplanagem*