

Não trate mal quem te faz bem!
Boas práticas de
gestão de dados com REDU

Claudia Bauzer Medeiros

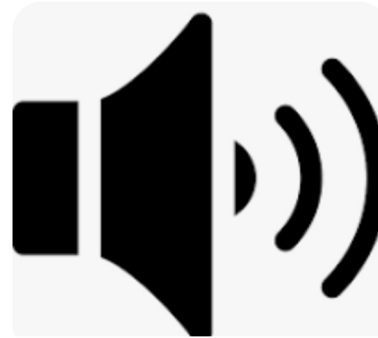
IC

CGDP/REDU

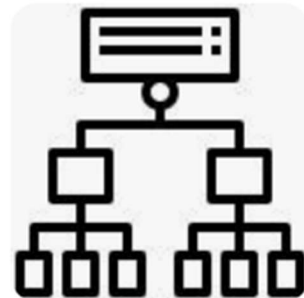
Perguntas no formulário de inscrição

- Sobre o REDU
- Sobre tipos de dados
- E questões adicionais

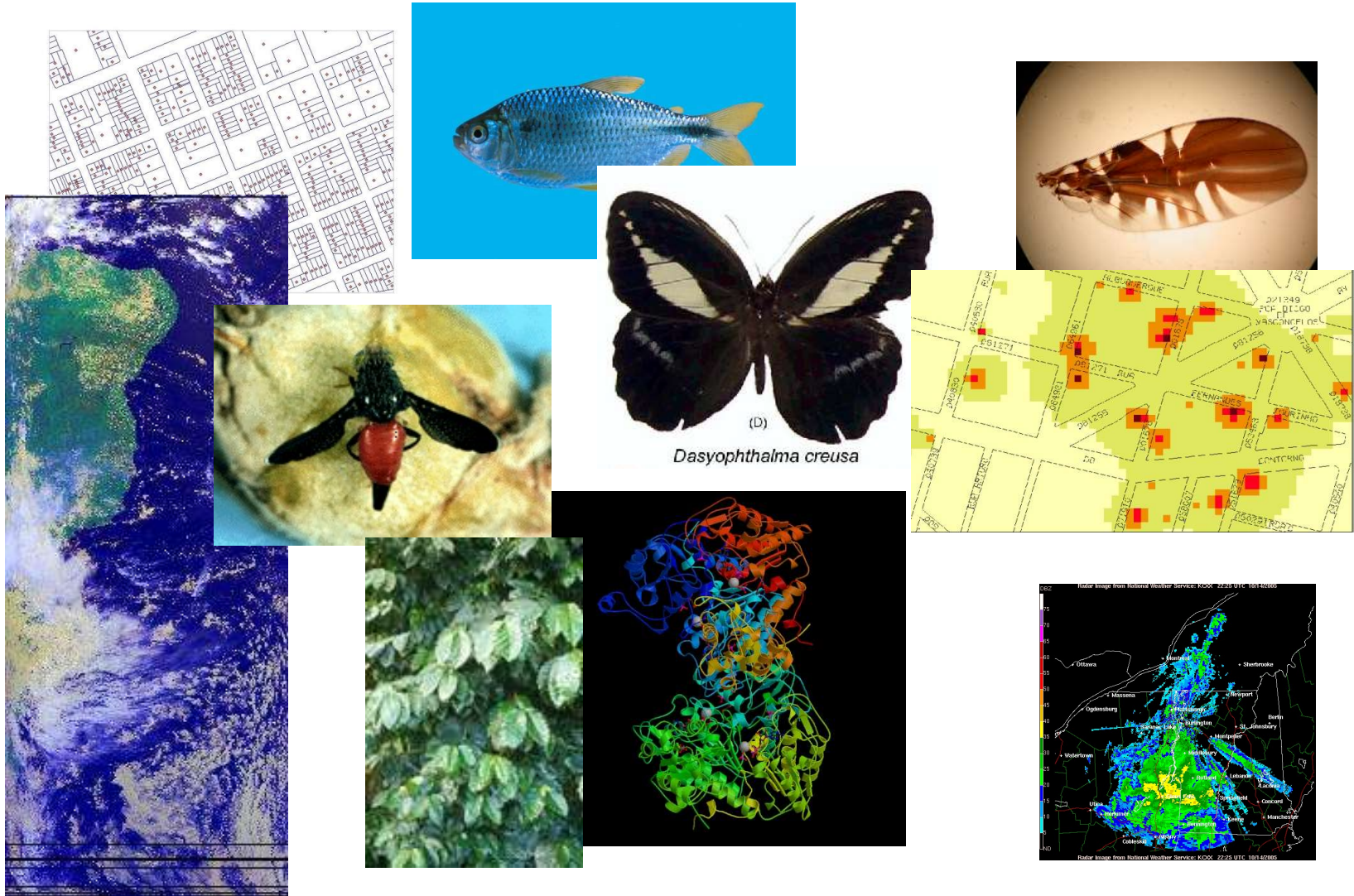
DADOS DIGITAIS



**TEXTO, SOM, IMAGEM, VIDEO
DIAGRAMAS, DESENHOS,
TABELAS**



O que estes dados têm em comum?



O QUE INTERESSA PARA O REDU???

- **DADOS PRODUZIDOS** por alguma pesquisa
- **A) DESCRIÇÃO** (METADADOS) DOS DADOS PRODUZIDOS pela pesquisa

E, se não houver restrições éticas ou legais

- **B) DADOS QUE PODEM SER REUSADOS LIVREMENTE**
 - **ATENCAO, TCLE UNICAMP tem modelo para REDU**

Que dados???

- UM ARQUIVO
- VÁRIOS ARQUIVOS

UMA ENTRADA POR CONJUNTO (E NÃO NECESSARIAMENTE POR ARQUIVO)

COMO DESCREVER DADOS PARA O REDU

- TÍTULO DOS ARQUIVOS
(NAO É TÍTULO DE ARTIGO OU DA TESE)
- DESCRIÇÃO DO CONTEÚDO DOS ARQUIVOS
(NÃO É RESUMO DO ARTIGO OU DA TESE)

PALAVRAS CHAVE DOS ARQUIVOS

PLANEJE DESDE O INÍCIO --- PLANO DE GESTÃO DE DADOS

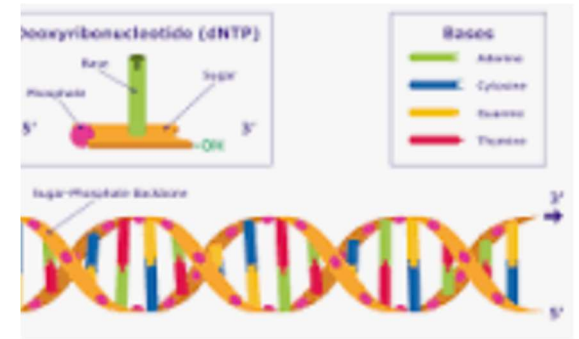
Nas humanas e sociais

- Questionários (surveys), textos históricos anotados
- Dados qualitativos, entrevistas, fotos,



Nas biológicas e saúde

- Séries temporais, sequencias de DNA, tabelas
- Rastros de animais (moldes, fotos)



O QUE SÃO MEUS DADOS

- QUE TITULO DAR PARA O ARQUIVO/CONJUNTO DE ARQUIVOS
- Como descrever
- Quais palavras chave

- Se muitos arquivos, juntar LEIAME.TXT ou LEIAME.DOC ou LEIAME.PDF
- Organizar em PASTAS e compactar as pastas com zip ou equivalente

Que título vocês acham adequado

- Dados da minha tese
- Dados da tese “Sonhos de uma noite de verão”
- “Sonhos de uma noite de verão – Shakespeare ou Claudia”
- Relatos de sonhos associados a noites de verão, segundo Shakespeare

O QUE POSSO DIVULGAR

- Qualquer tipo de dado não sujeito a restrições éticas ou legais
- SE usou TCLE (humanos), USAR O MODELO DA UNICAMP
- DEPENDENDO, ANONIMIZAR
- SE NAO GEROU DADOS, CLIQUE EM “NAO SE APLICA”

Como organizar um arquivo RECEITA BÁSICA

- Dar um nome adequado
- Se tabela, dar nomes adequados aos campos
- Se a saída da pesquisa é um arquivo único, cadastrar os metadados,

SUBMETER

E inserir os dados

Como organizar vários arquivos associados

RECEITA PASTA

- Tratar individualmente cada arquivo em separado (nome, etc) conforme **RECEITA BÁSICA**
- Grupar conforme preferir (tema, tipo de dados) e organizar em uma pasta
- Cadastrar A PASTA no REDU
- INSERIR a PASTA e adicionar um LEIAME for a da pasta

Como organizar vários conjuntos de arquivos

- Se cada conjunto corresponde a uma parte independente da pesquisa, criar uma entrada no REDU para cada conjunto (seguir **RECEITA PASTA**)
- Se são vários conjuntos associados, fazer para cada um **RECEITA PASTA**

E inserir as várias pastas em uma entrada no REDU

NUNCA ESQUECER LEIAME

DUVIDAS

- CONSULTE PRP.UNICAMP.BR FAQ (escreva assim mesmo no browser)

- EMAIL PARA REDU@UNICAMP.BR