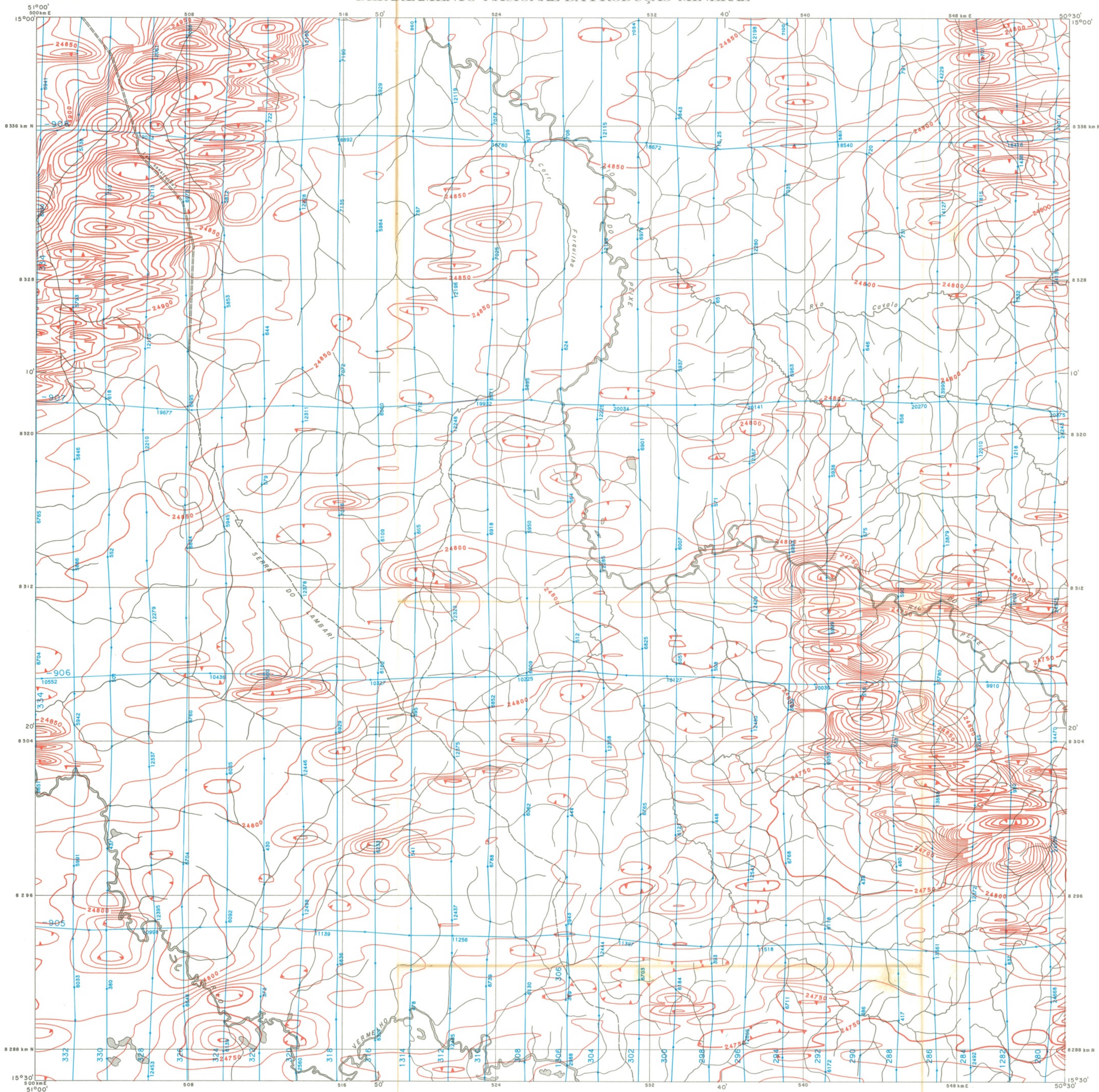


MINISTÉRIO DAS MINAS E ENERGIA
DEPARTAMENTO NACIONAL DA PRODUÇÃO MINERAL

SD. 22-Z-C-I



CONVENÇÕES GEOFÍSICAS

LINHAS ISOGÂMICAS

- 250 GAMAS
- 50 GAMAS
- 10 GAMAS
- BAIXO MAGNÉTICO

TRAÇO DE VÔO RECUPERADO

FIDUCIAL (FOTO DE POSIÇÃO IDENTIFICADA COM RESPECTIVO NÚMERO) FIDUCIAL DE DOPPLER

SISTEMA DE NUMERAÇÃO DAS LINHAS DE VÔO

NÚMERO DA LINHA DE VÔO: 268
NÚMERO DO SEGMENTO: 1268

CONVENÇÕES CARTOGRÁFICAS

- CIDADES
- VILAS
- POVOADOS
- CAMPOS DE POUSO
- ESTRADAS PRINCIPAIS
- ESTRADAS SECUNDÁRIAS
- CAMINHOS CARROÇÁVEIS
- RIOS, DRENAGENS
- LAGOAS
- MEANDROS
- PONTOS ASTRO

INFORMAÇÕES TÉCNICAS

EQUIPAMENTO

AERONAVES
TIPO DOUGLAS DC3, PREFIXOS C-FIMA e C-FBBS
AUTONOMIA 11,5 HORAS, VELOCIDADE MÉDIA 225 km/HORA

AEROMAGNETÔMETROS
TIPO NORTHWAY/GULF FLUXGATE IID
COM SENSOR EM ESPORA NA CAUDA (STINGER)

REGISTRADOR DIGITAL
TIPO INCREMENTAL GEOMETRICS G704/705 COM UNIDADE DE FITA MAGNÉTICA CIPHER 70 SE 7 (IC-FIMA)
SISTEMA DIGIDATA 1337-200 (IC-FBBS)
TEMPO DE INTEGRAÇÃO: 1 SEGUNDO

REGISTRADOR ANALÓGICO
TIPO H.P. MOSELEY 7100 e MARS 6

SISTEMA DE NAVEGAÇÃO
DOPPLER TIPO BENDIX DR412
COM GIRO COMPASSO KEARFOTT N-1

RÁDIO ALTÍMETROS
HONEYWELL HG9000

CÂMERAS DE RASTREIO
TIPO 35mm CARL MK.VII (CHAPAI) COM LENTE 14mm

MAGNETÔMETRO MONITOR
TIPO BARRINGER 101A PRÓTON
COM REGISTRADOR ANALÓGICO

ESPECIFICAÇÕES DO LEVANTAMENTO AÉREO

ALTURA MÉDIA DE VÔO: 150 METROS
DIREÇÃO DE VÔO: N-S (CONTROLE E-W)

ESPAÇAMENTO DAS LINHAS DE VÔO: FASE I - 20m
FASE II - 15m
(CONTROLE - 14km)

INTERVALO ENTRE MEDIÇÕES: 1 SEGUNDO

PROCESSAMENTO

MALHA UTILIZADA PARA CONTORNO AUTOMÁTICO: 2,5mm
NA ESCALA DO MAPA

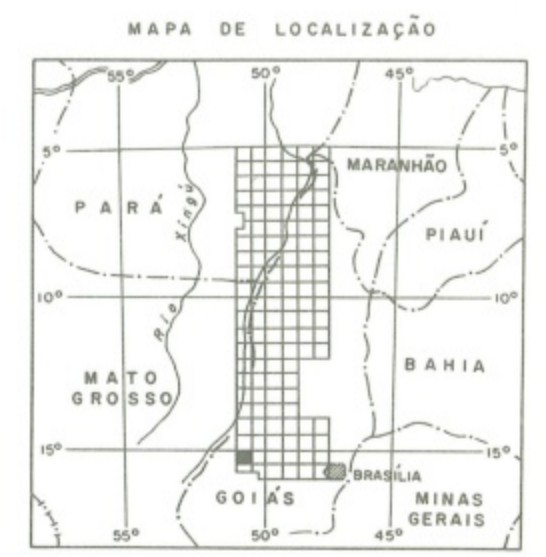
VALORES GEOMAGNÉTICOS

(PARA O CENTRO DA FOLHA, EM 1976)

VALOR DO CAMPO TOTAL: 24653 GAMAS
DECLINAÇÃO MAGNÉTICA: -14,06°
INCLINAÇÃO MAGNÉTICA: -8,61°

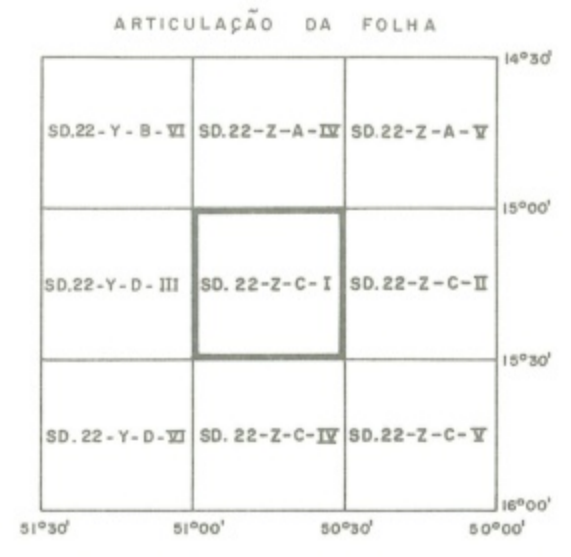
Base planimétrica compilada pela PROSPEC S.A. de fotografias aéreas em escala 1:60 000, tomadas de 1965 a 1966. Controle planimétrico estabelecido por triangulação radial apoiada em coordenadas astronômicas. Sistema de projeção UTM. Meridiano Central 51° W Gr.

MAPOTECA
Biblioteca Corrado Paschoale
IG - UNICAMP



PROJETO GEOFÍSICO BRASIL - CANADÁ
COOPERAÇÃO FINANCEIRA ATRAVÉS DO BID - ACORDO MME/CIDA
ASSESSORIA TÉCNICA DO GEOLOGICAL SURVEY OF CANADA

MAPA DE INTENSIDADE MAGNÉTICA TOTAL



LEVANTAMENTO AEROGEOFÍSICO EXECUTADO POR:
NORTHWAY SURVEY CORPORATION LIMITED E
COMISSÃO DE LEVANTAMENTO DOS RECURSOS
MINERAIS DA REGIÃO CENTRO OESTE DO BRASIL PERÍO
DOS: JUNHO A OUTUBRO DE 1975, MAIO A AGOSTO DE
1976. CONVÊNIO DNP/CPRM.