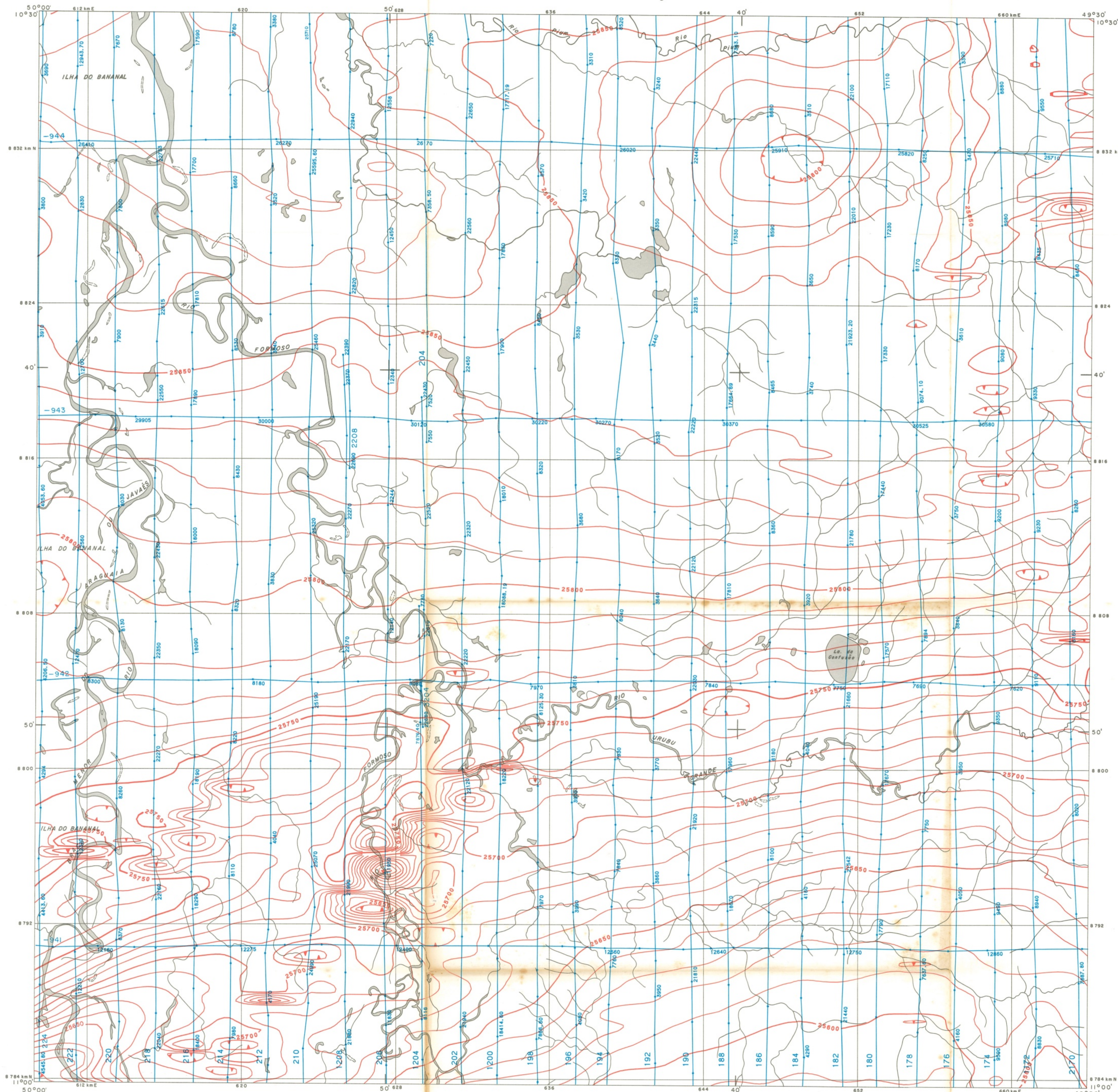


MINISTÉRIO DAS MINAS E ENERGIA
DEPARTAMENTO NACIONAL DA PRODUÇÃO MINERAL

SC. 22 - Z - A - VI



INFORMAÇÕES TÉCNICAS

EQUIPAMENTO

AERONAVES
TIPO DOUGLAS DC-3 PREFIXOS C-FIMA e C-FFBS
AUTONOMIA 11,5 HORAS, VELOCIDADE MÉDIA 225 km/HORA

AEROMAGNÔMETROS
TIPO NORTHWAY/GULF FLUXGATE IIIID
COM SENSOR EM ESPORA NA CAUDA (STINGER)

REGISTRADOR DIGITAL
TIPO INCREMENTAL GEOMETRICS G704/705 COM UNIDADE DE FITA MAGNÉTICA CIPVER 70 SE - 7 (C-FIMA)
SISTEMA DIGIDATA 1337-200 (C-FFBS)
TEMPO DE INTEGRAÇÃO: 1 SEGUNDO

REGISTRADOR ANALÓGICO
TIPO H.P. MOSELEY 7100 e MARS 6

SISTEMA DE NAVEGAÇÃO
DOPPLER TIPO BENDIX DRA12
COM GIRO COMPASSO KEARFOYTT N-1

RÁDIO ALTÍMETROS
HONEYWELL HG9050

CÂMERAS DE RASTREIO
TIPO 35mm CARL. MK. VII (CHAPA) COM LENTE 14mm

MAGNÔMETRO MONITOR
TIPO BARRINGER 101A PRÖTON
COM REGISTRADOR ANALÓGICO

ESPECIFICAÇÕES DO LEVANTAMENTO AÉREO

ALTURA MÉDIA DE VÔO	150 METROS
DIREÇÃO DE VÔO	N-S (CONTROLE E-W)
ESPAÇAMENTO DAS LINHAS DE VÔO	FASE I - 2km FASE II - 1km (CONTROLE - 14km)
INTERVALO ENTRE MEDIÇÕES	1 SEGUNDO

PROCESSAMENTO
MALHA UTILIZADA PARA CONTORNO AUTOMÁTICO: 2,5mm
NA ESCALA DO MAPA

VALORES GEOMAGNÉTICOS
(PARA O CENTRO DA FOLHA, EM 1976)
VALOR DO CAMPO TOTAL 25338 GAMAS
DECLINAÇÃO MAGNÉTICA -15,26°
INCLINAÇÃO MAGNÉTICA -2,61°

Base planimétrica compilada pela PROSPEC S.A. de fotografias aéreas em escala 1:45 000, tomadas de 1954 a 1956.
Controle planimétrico estabelecido por triangulação radial apoiada em coordenadas astronômicas.
Sistema de projeção UTM.
Meridiano Central 51° W Gr.

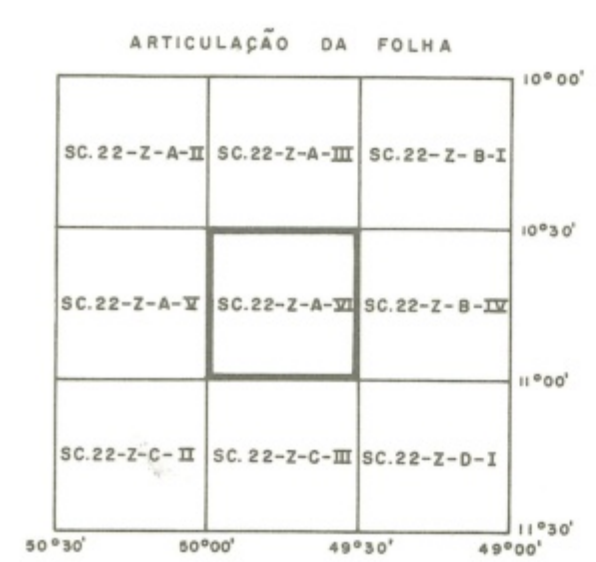
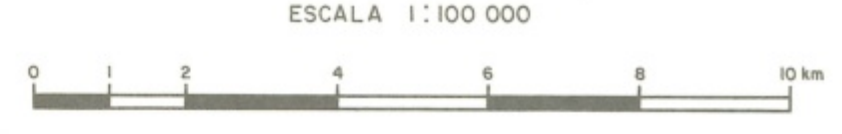
MAPOTECA
Biblioteca Coronel Paschoale
IG - UNICAMP



PROJETO GEOFÍSICO BRASIL - CANADÁ
COOPERAÇÃO FINANCEIRA ATRAVÉS DO BID - ACORDO MME/CIDA
ASSESSORIA TÉCNICA DO GEOLOGICAL SURVEY OF CANADA

MAPA DE INTENSIDADE MAGNÉTICA TOTAL

ESCALA 1:100 000



LEVANTAMENTO AEROGEOFÍSICO EXECUTADO POR:
NORTHWAY SURVEY CORPORATION LIMITED E
COMISSÃO DE LEVANTAMENTO DOS RECURSOS
MINERAIS DA REGIÃO CENTRO OESTE DO BRASIL PERÍODO
DOS: JUNHO A OUTUBRO DE 1975, MAIO A AGOSTO DE
1976. CONVÊNIO DNP/CPRM.