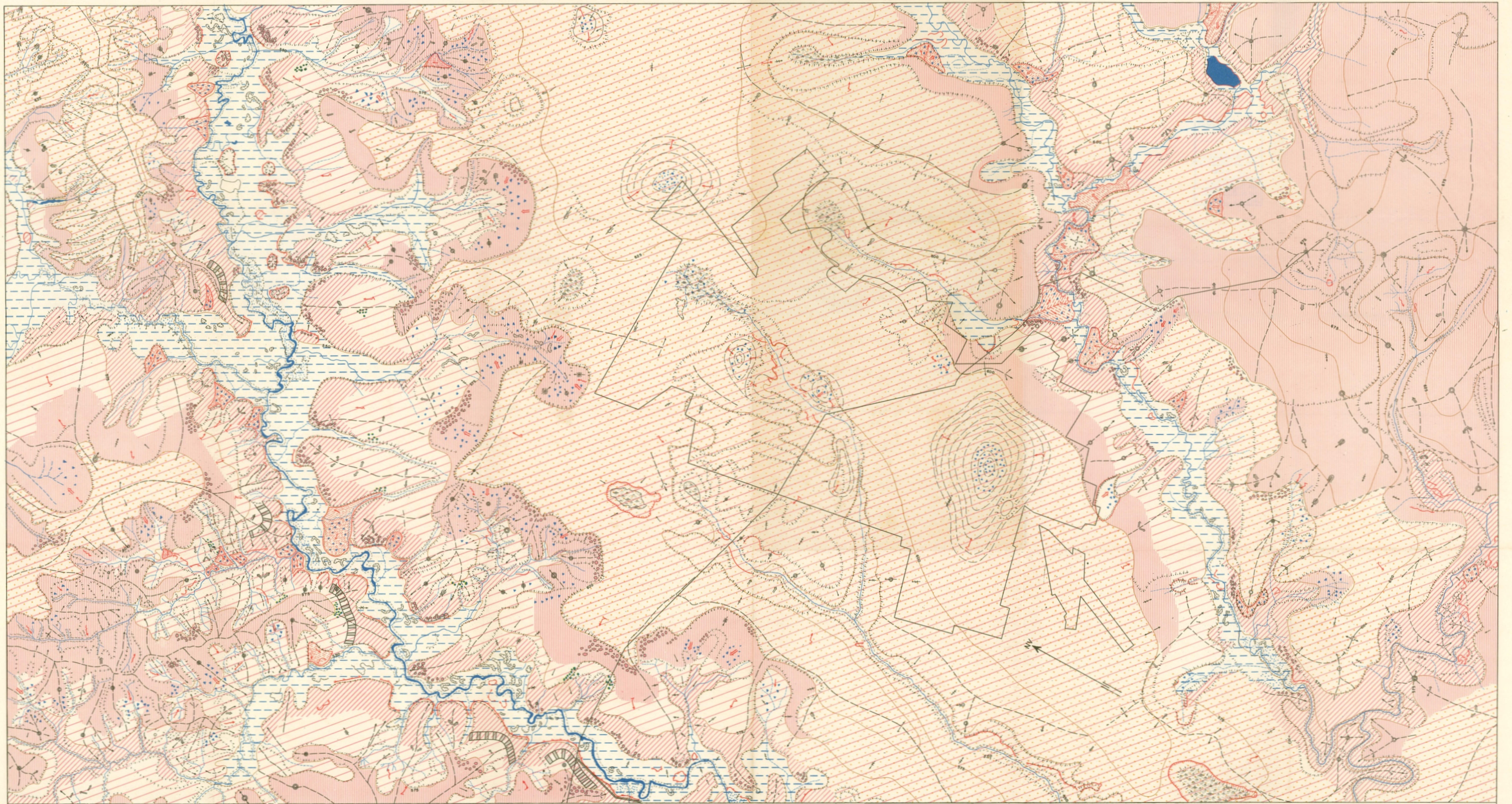


ESBÔÇO GEOMORFOLÓGICO DA ÁREA DE RIO CLARO



DADOS LITOLÓGICOS

- Material móvel**
- Argilas
 - Areias
 - Material detrítico heterogêneo
 - Seixos rolados ou parcialmente rolados
- Material consolidado e semi-consolidado**
- F. Moderna areias mal consolidadas, argilitas
 - "Paleopavimento" (seixos rolados concreções limoníticas)
 - F. Est. Nova { Siltitos e Leitões de sílex
 - F. Irati (dolomitos, siltitos, e folhelhos)
 - F. S. Geral (corpo ígneo básico)

AÇÃO DAS ÁGUAS CORRENTES

- rio permanente
- rio temporário
- charco em depressões ("doles")
- lagoa
- meandro com água
- meandro abandonado
- dique marginal
- margens com barrancos de estagem (3-4m)
- cabeceiras com encaçamento (3-4m)
- cone de dejeção
- área de escoamento difícil
- terraçamento nítido resultante de entalhamento
- entalhamento vertical (inferior a 2m)

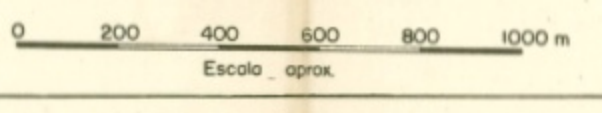
DADOS ESTRUTURAIS

- Falha
- Superfície estrutural (siltitos silicificados)
- Relívio residual do 1º ciclo erosivo

Morfometria e morfografia

- Curva de nível equidistância: 25m
- Linha de crista principal
- Linha de crista secundária
- Ruptura de vertente

- Forma e gradiente de vertente**
- convexa { < 5º, 5º a 10º, 10º a 15º, > 15º
 - côncava { > 5º, 5º a 10º, 10º a 15º
 - retilíneo { < 5º, 5º a 10º, 10º a 15º, 15º a 20º



MODELADO DOS INTERFLÚVIOS

MORFOGÊNESE

Cronologia

- Atual: 4º epíclio erosivo (nível atual das várzeas)
- Sub atual: 3º epíclio erosivo (terroso inferior baixo nível "fil - terrace" 4-6m acima da várzea atual) (11)
- Quaternário médio: 2º epíclio erosivo (terroso médio "stroth terrace" 20-25m acima da várzea atual) (12)
- Quaternário antigo: 1º ciclo erosivo (terroso superior recentemente exumado 50-60m acima do nível atual das várzeas) (13)

desgaste acumulação

- dep. do 4º epíclio
- dep. do 3º epíclio
- dep. do 2º epíclio
- dep. post ao 1º ciclo dep. do fim do 1º ciclo

Processos de esculturação

- Creeping
- Escoamento difuso
- Escoamento torrencial
- Ravinamento forte

Modelado antrópico

- Erosão acelerada (início de vosorocamento)
- Barranco vertical para aproveitamento da argila
- Superfície construída (perímetro urbano)