

MAPA LITO-MORFOLÒGIC DEL MASSÍS DE BEGUR

per
Lluís Pallí i Buxó - Carles Roqué i Pau
 1990

LITOLOGIA

QUATERNARI

- Plana d'inundacions: argiles, llims i sorres amb nivells de graves.
- Al·luvial-col·luvial: graves, sorres, llims i argiles amb còdols.
- Col·luvial amb "caliche": argiles vermelles amb nòduls calcaris; localment crostes calcàries.
- Torrencial: sorres grogüeres amb còdols grans arrodonits.
- Maresma degradada antigament: llims salobres amb matèria orgànica i sorres.
- Estancament: llims i argiles negres.
- Surgència: travertins.
- Duna de cordó litoral: sorres ben classificades.
- Eòlic continental: sorres fixades.

PRE-QUATERNARI

- Paleogen: argiles, sorrenques i conglomerats vermells. Calcàries grises i vermelles. Argiles i margues blaves. Sorrenques calcàries.
- Paleozoic (Cambro-ordovicià, Ordovicià i Silurià): pissares, fil·lites i esquistos; porfiroïds i cornianes; calcàries, esquistos calcaris i marbres. Granitoïds.

TECTÒNICA

- Contacte entre materials.
- Falla important.
- Falla important deduída o tapada.

MORFOLOGIA

MACROFORMES

- Carena sobre roques plutòniques resistents.
- Carena sobre dics o pseudo-dics resistents.
- Carena sobre roques metamòrfiques resistents.
- Carena sobre roques poc resistents.
- Relleu prominent sobre fractura.
- Relleu prominent sobre dics i pseudo-dics.
- Relleu prominent sobre roques metamòrfiques.
- Escarpament en material dur.
- Ressalt en materials pre-quaternaris.
- Encaixament en materials quaternaris.
- Canvi de pendent.
- Vall encaixada de fons en V.
- Vall de fons en V i reomplerta.
- Vall de fons pla.
- Vall penjada.
- Saltant d'aigua.
- Coca càrstica emergida.
- Dom.
- Prominència rocosa arrodonida.
- Prominència rocosa irregular.
- Zona de prominències rocoses.
- Vessant de blocs irregulars.
- Acumulació de blocs a peu de penya-segat.

MESO I MICROFORMES

- Blocs irregulars.
- Boles granodiorítiques.
- Boles cornubianiques.
- Roca en forma de bolet.
- Roca en forma de dors de balena.
- "Taffonis", alvèols i nius d'abella.
- Cassoletes d'erosió.
- Gropes.
- Canaletes.
- Rascler.

LITORAL

- Penya-segat de més de 25 m d'alçària.
- Penya-segat de menys de 25 m d'alçària.
- Penya-segat amb visera basalt.
- Penya-segat mort o retrocedit.
- Zones polides per onades.
- Cala.
- Tombolo.
- Península.
- Cova marina.
- Arcada o forada.
- Agulla.
- Platja de sorra i grava.
- Platja de còdols i blocs.
- Platja fòssil.

FLUVIAL

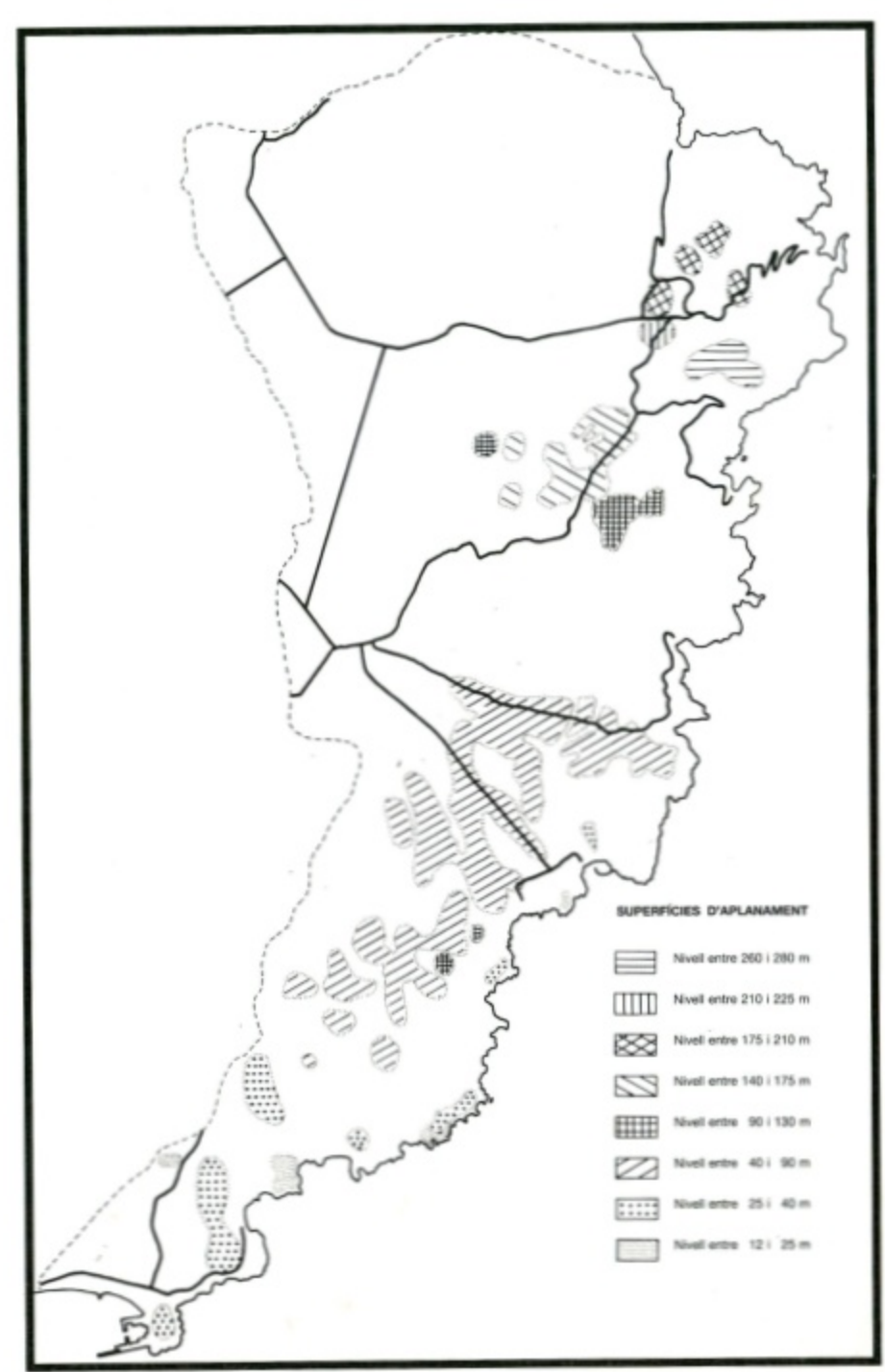
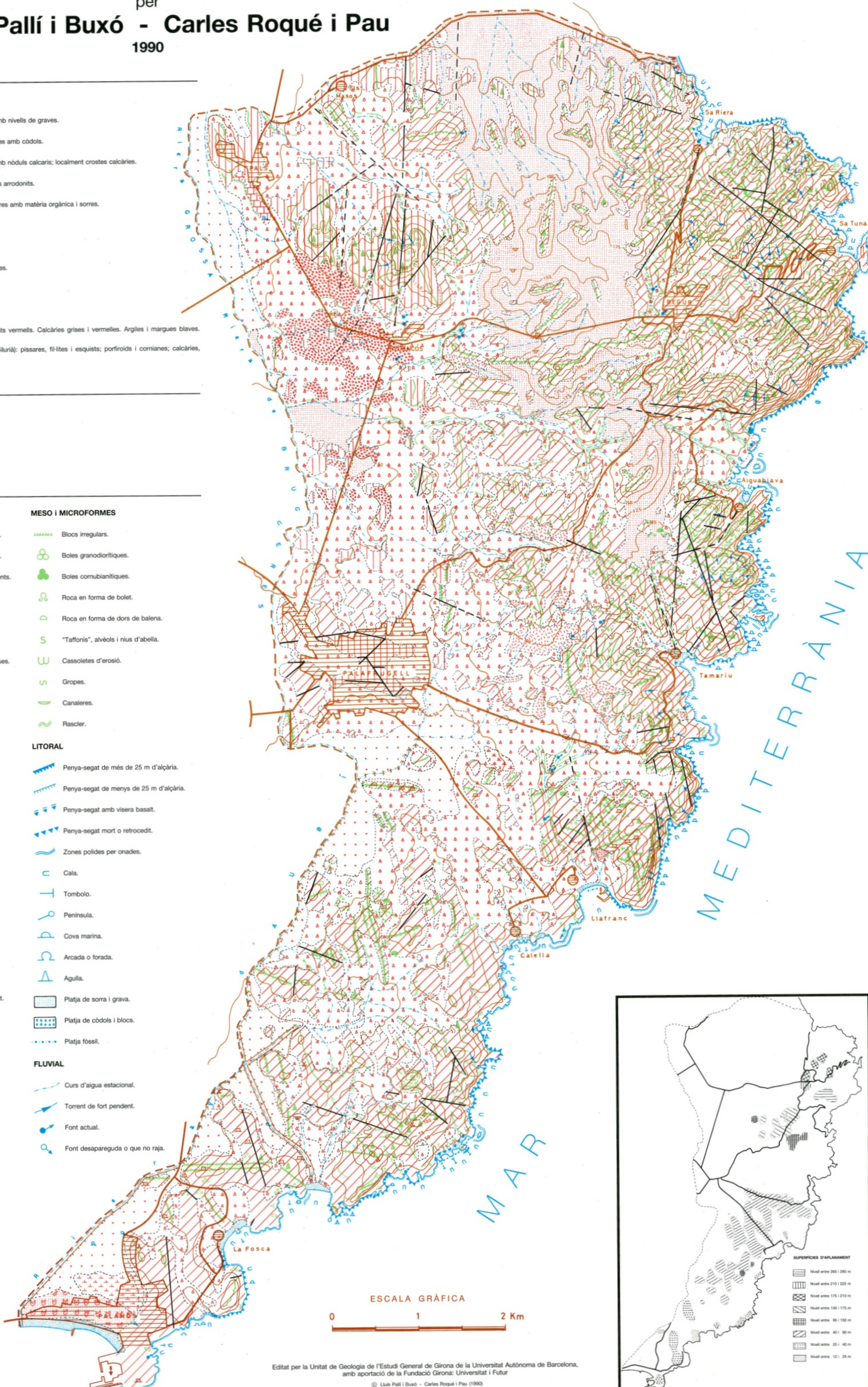
- Curs d'aigua estacional.
- Torrent de fort pendent.
- Font actual.
- Font desapareguda o que no raja.

INSTAL·LACIONS HUMANES

- Mota.
- Mota i curs d'aigua artificial.
- Pedrera activa.
- Pedrera inactiva.
- Terrera o sorrera activa.
- Terrera o sorrera inactiva.
- Mina inactiva.
- Carretera.
- Port.
- Defenses de platja.
- Municipi.
- Agregat de municipi.

TOPOGRAFIA

- Corba de nivell.
- Equidistància: 25 m.
- Límit de zona estudiada.



Editat per la Unitat de Geologia de l'Estudi General de Girona de la Universitat Autònoma de Barcelona, amb aportació de la Fundació Girona: Universitat i Futur

© Lluís Pallí i Buxó - Carles Roqué i Pau (1990)
 Dipòsit legal: GE. 901 - 1990 CURBET & MARQUÉS IMPRESSORS, S.L. - Girona

SUPERFÍCIES D'APLANAMENT

	Nivell entre 200 i 250 m
	Nivell entre 210 i 225 m
	Nivell entre 175 i 210 m
	Nivell entre 140 i 175 m
	Nivell entre 90 i 130 m
	Nivell entre 40 i 90 m
	Nivell entre 20 i 40 m
	Nivell entre 12 i 20 m