

# CARTE GÉOLOGIQUE DE LA FRANCE

D 439

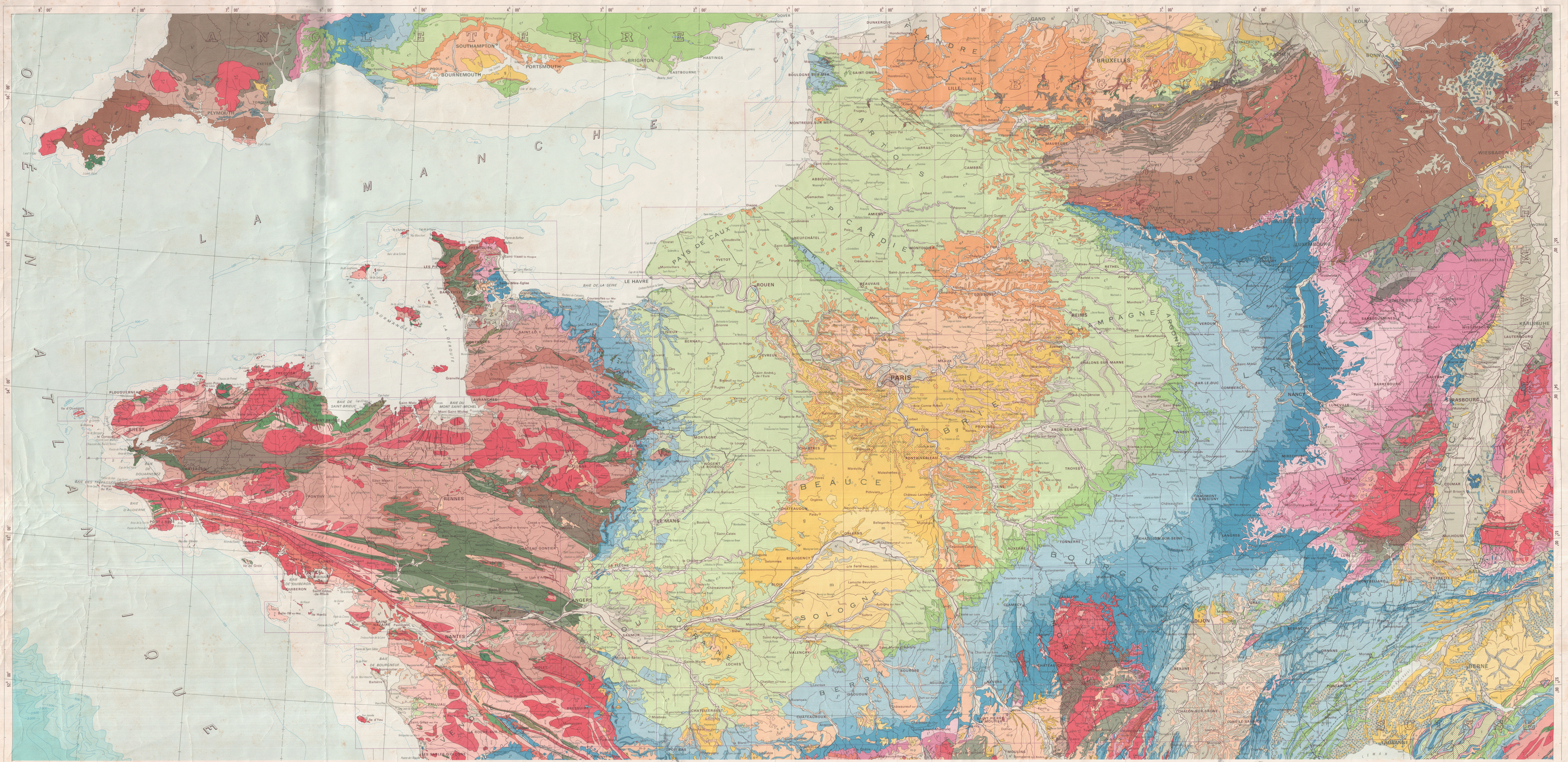
SERVICE DE LA CARTE GÉOLOGIQUE DE LA FRANCE  
BUREAU DE RECHERCHES GÉOLOGIQUES ET MINIÈRES

La 1<sup>re</sup> édition a été publiée en 1889, sous la direction de E. Jacquot ;  
la 2<sup>me</sup> édition, en 1905, sous la direction d'A. Michal-Lévy et P. Ternier ;  
la 3<sup>me</sup> édition, en 1933, sous la direction de L. de Launay et E. Ragin ;  
la 4<sup>me</sup> édition, en 1955, sous la direction de J. Goguel.

à l'échelle du millionième

5<sup>me</sup> ÉDITION

La coordination et le tracé des contours de la 5<sup>me</sup> édition ont été effectués en 1966 et 1967 par R. Dhelemmes, Y. Kerrien, J. Labourguigne, M. Lemoine et J. Martini sous la direction de J. Goguel.  
Cette 5<sup>me</sup> édition a été publiée en 1968, à l'occasion du centenaire du Service de la Carte Géologique.



Fond topographique dressé par le Service de la Carte Géologique de la France avec la collaboration de la Société GÉOLOGIQUE.  
Carte réalisée en 1968 par le Service GÉOLOGIQUE, 78 - La Celle-Saint-Cloud.  
Imprimerie Moderne de Nantes.

BUREAU DE RECHERCHES GÉOLOGIQUES ET MINIÈRES  
BP 818 RP. 45, ORLÈANS

Biblioteca  
Instituto de Geociências  
UNICAMP

MAPOTECA  
Biblioteca Central do Rughall  
UNICAMP