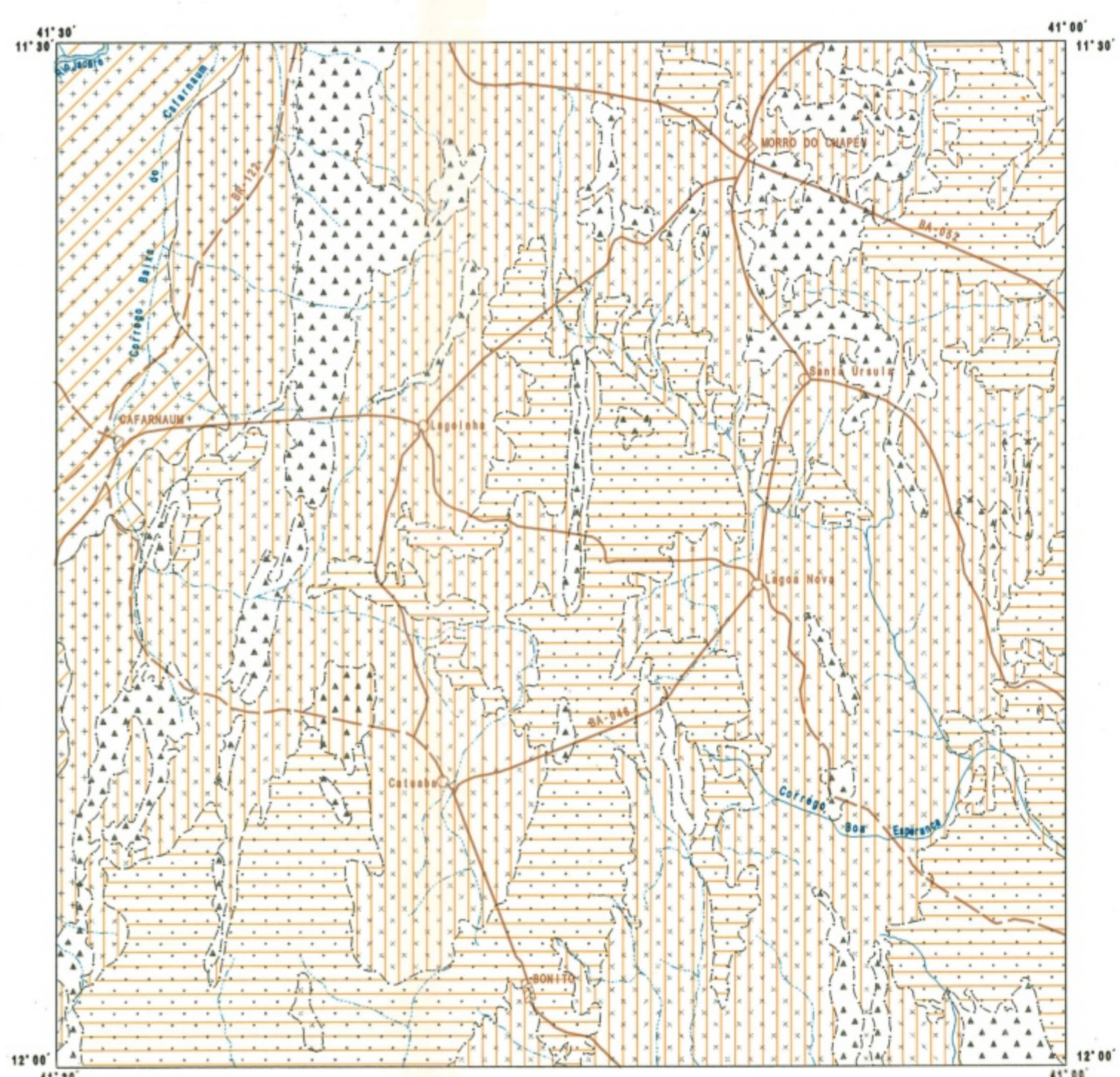


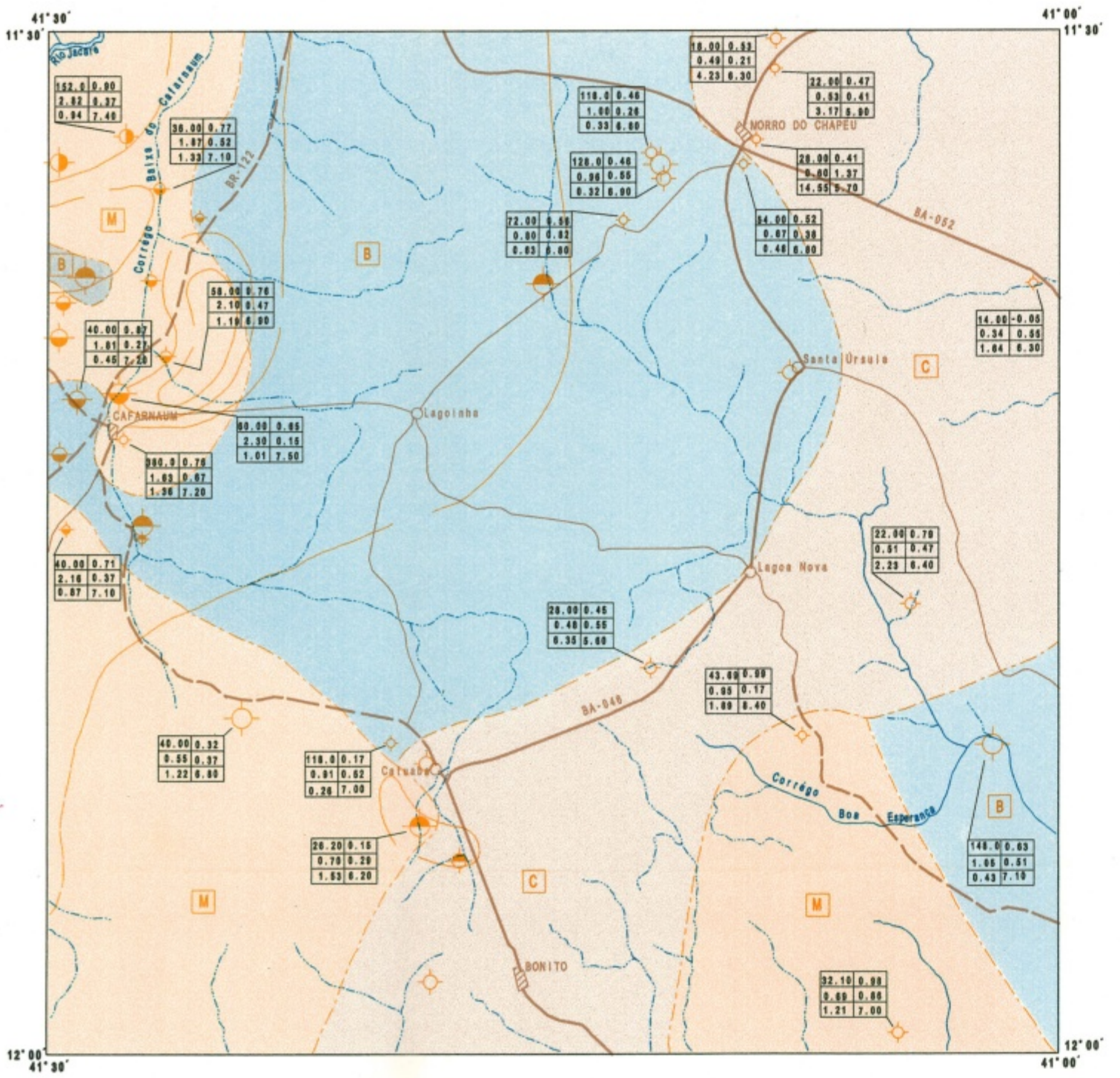
MAPA DE CONDIÇÕES DAS ÁREAS DE EXPOSIÇÃO DOS AQUIFEROS / VULNERABILIDADE NATURAL DOS AQUIFEROS À POLUIÇÃO



CONDIÇÕES DAS ÁREAS DE EXPOSIÇÃO DOS AQUIFEROS
- Área de recarga de aquíferos fraturados, encobertos por sedimentos residuais, com relevo suavemente ondulado.
- Área de aquífero fraturado, com relevo acidentado.
- Área predominantemente de recarga de aquífero fraturado, com ocorrência de níveis calcários. Relevo ondulado a plano e com zonas de descarga localizadas.
- Área predominantemente de recarga de aquífero fraturado, ampliada pela dissolução cárstica, ocorrendo algumas descargas pontuais.

VULNERABILIDADE NATURAL DO AQUIFERO À POLUIÇÃO
- ALTA
- MODERADA
- BAIXA
- NEQUIGENCIÁVEL
- Limite de área de exposição dos aquíferos
- Vulnerabilidade

MAPA DE QUALIDADE DA ÁGUA



1- TIPOS QUÍMICOS DAS ÁGUAS
- Bicarbonatadas
- Cloridadas
- Mistas
2- QUALIDADE QUÍMICA
- Concentração de Sais na água (g/l)
- Dureza total em mg/l de CaCO3
- Índice de toxicidade de base (ITB)
- Taxa de saturação de sulfato (SAT)
- Relação nMgCa
- Relação nClHCO3

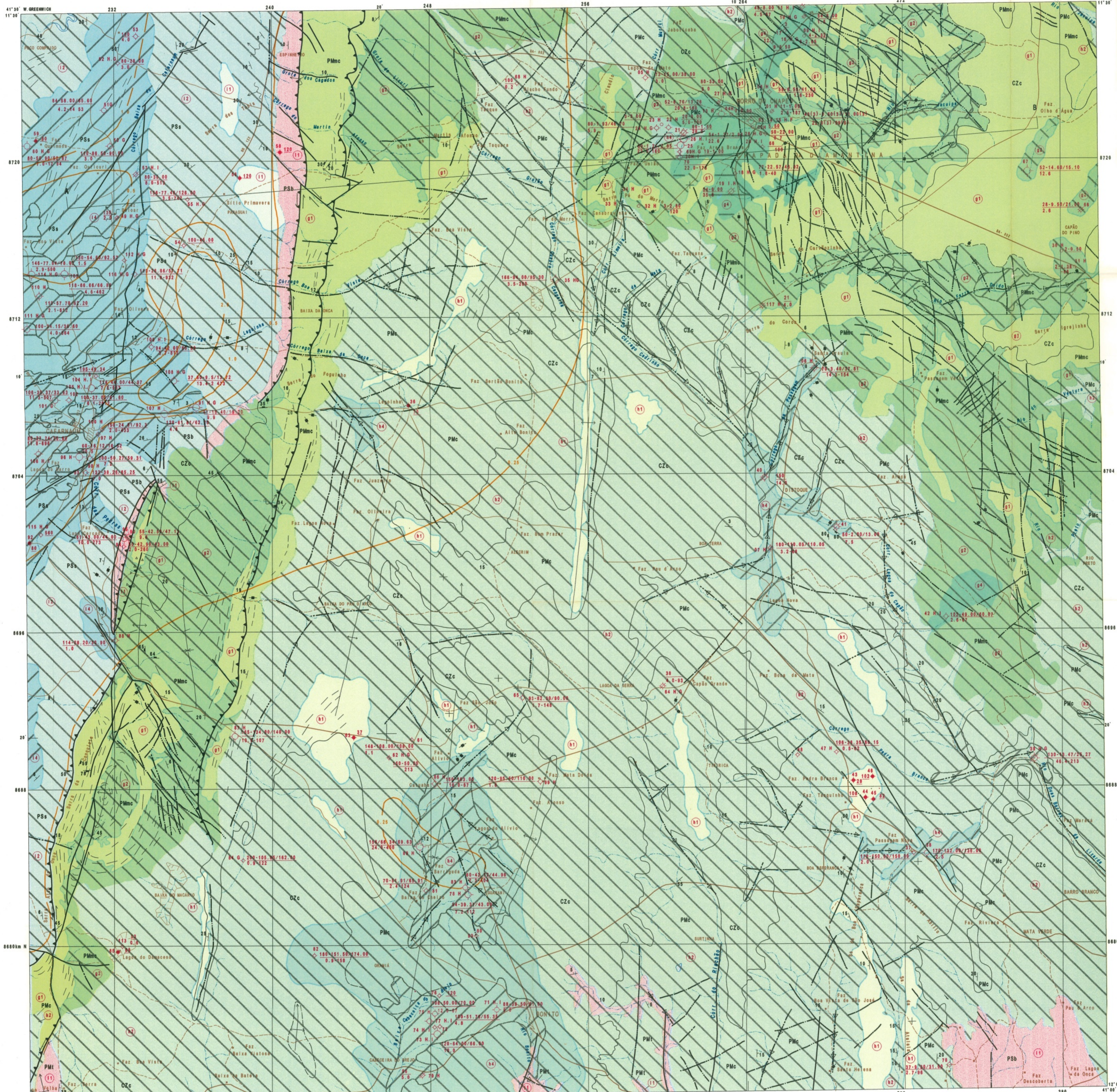


Table with 2 columns: IMPORTÂNCIA HIDROGEOLOGICA RELATIVA LOCAL and SISTEMAS AQUIFEROS. It details different aquifer types and their characteristics.

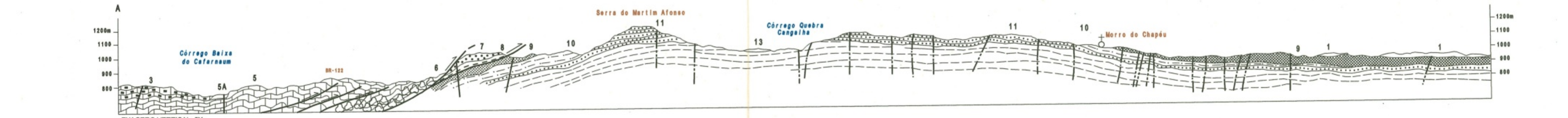
Table with 2 columns: PRODUTIVIDADE DO AQUIFERO and PRODUTIVIDADE DO POÇO. It defines productivity levels and well types.

USO DA ÁGUA
- Consumo humano
- Consumo animal
- Irrigação
- Abastecimento industrial
- Outros elementos hidrogeológicos
- Falhas com possibilidade de ocorrência de água subterrânea
- Limite de área de importância hidrogeológica relativa local
- Limite de extensão de áreas de produtividade de aquífero
- Curvas de igual nível de água (gn) traçadas quando apropriado
- Limite de extensão de zonas aquíferas

UNIDADES LITOLÓGICAS
- Czó: Coberturas residuais-calcáreas, arenó-argilosas
- PROTEROZOICO SUPERIOR
- GRUPO UNIA FORMAÇÃO SALITRE
- PSa: Calcarenito, calcilutitos, calcilutitos argilosos, margas e arenito
- FORMAÇÃO SEBEOURO
- PSB: Diamictito, arenoso e lamítico
- PROTEROZOICO MÉDIO
- GRUPO CHAPADA DIAMANTINA
- FORMAÇÃO MORRO DO CHAPEU
- PMc: Conglomerados, arenitos, siltes e lamitos
- FORMAÇÃO CABOCLÓ
- PMc: Lamitos, siltes, arenitos, arenitos conglomeráticos, calcarenitos, lamíticos argilosos e esferulíticos colunares
- FORMAÇÃO TOMADOR
- PM1: Conglomerados e arenitos

Legend for geological and hydrogeological symbols, including faults, fractures, and wells. It also includes a scale bar and a location map of the sheet within the state of Minas Gerais.

PERFIL GEOLÓGICO



CARTA HIDROGEOLOGICA
ESCALA 1:100.000
PROJEÇÃO UNIVERSAL TRANSVERSA DE MERCATOR
Origem do quilômetro zero: UTM: Equador e Meridiano Central 39°W G., coordenadas em centímetros: 10.000.000 e 500.000, respectivamente.
Datum horizontal: Córrego Alegre, MG.
Declinação magnética do centro da folha em 1997: 22° 44' W, cressos 7' anualmente.
CPDM Serviço Geológico do Brasil
Biblioteca Instituto de Geociências UNICAMP
1997