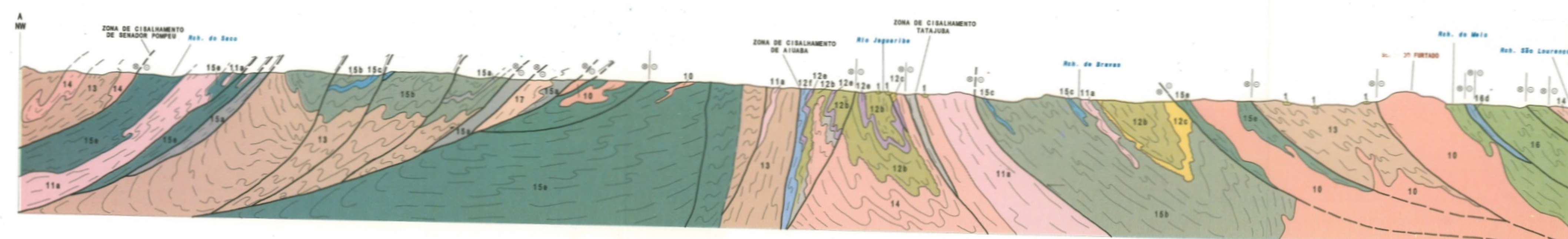


Geological legend table with columns for geological periods (FANEROZÓICO, PROTEROZÓICO, ARCHAICO) and geological units. It lists various rock types and their characteristics, such as 'ALUVIÃO', 'FORMAÇÃO MELANCA', 'GRANITOS PRE-COLISIONAIS', etc.

Geological symbols legend table listing various symbols for faults, folds, and other geological features, such as 'Contorno geológico', 'Folha truncada sinistral', 'Linhação de estrutura antiga', etc.

SEÇÃO GEOLÓGICA ESQUEMÁTICA



Base planimétrica e termos digitalizados pelo Divisão de Cartografia-CICART, a partir da Carta Imagem de Radar SB-24-Y-D-Igatu, escala 1:250.000, Vol. 1119, CDS, 1980. Descrição e atualização da base planimétrica foram realizados, respectivamente, pelos técnicos da Residência de Fortaleza, responsáveis pelos trabalhos de campo, a partir da interpretação de aerofotos e imagens de satélite. Complementada e orientada no NEQD Luso Brasileiro. Transcrição cartográfica dos elementos da base e do termo sob a responsabilidade da Divisão de Cartografia-CICART/Departamento de Apoio Técnico-DEPAT/Diretoria de Relações Institucionais e Desenvolvimento-ORI. Diretor de ORI: Augusto Wagner Pinheiro Martins. Chefe do DEPAT: Desagosto Cleonice de Araújo. Chefe de CICART: Paulo Roberto Marinho Soares. Planejamento e Edição Cartográfica: Milton Pinheiro de Faria Barreto, Maria S. Salinas de Araújo, Luiz Guilherme de Araújo, Fradiz, Valter Azeiteiro Barreto e Daniel das Neves Cavalcanti. Supervisão de digitalização: João Manoel de Azeiteiro. Digitalização: Luiz Cláudio Ferreira e Anderson Rizzo Gabriel. Colaboração: Osmar Coelho Barreto, Manoel de Freitas Martins, José Cavalcanti Cavalcanti e Eriberto Moreira de Sousa.



CARTA GEOLÓGICA
ESCALA 1:250.000

PROJEÇÃO UNIVERSAL TRANSVERSA DE MERCATOR
Origem da equidistância UTM: Equador e Meridiano Central 39° W.G.,
acréscimos de constantes: 10.000m e 600m, respectivamente.
Datum horizontal: Córrego Alegre, MG.
Declinação magnética do centro da folha em 1987: 21° 41' W, cresce 3,4' anualmente