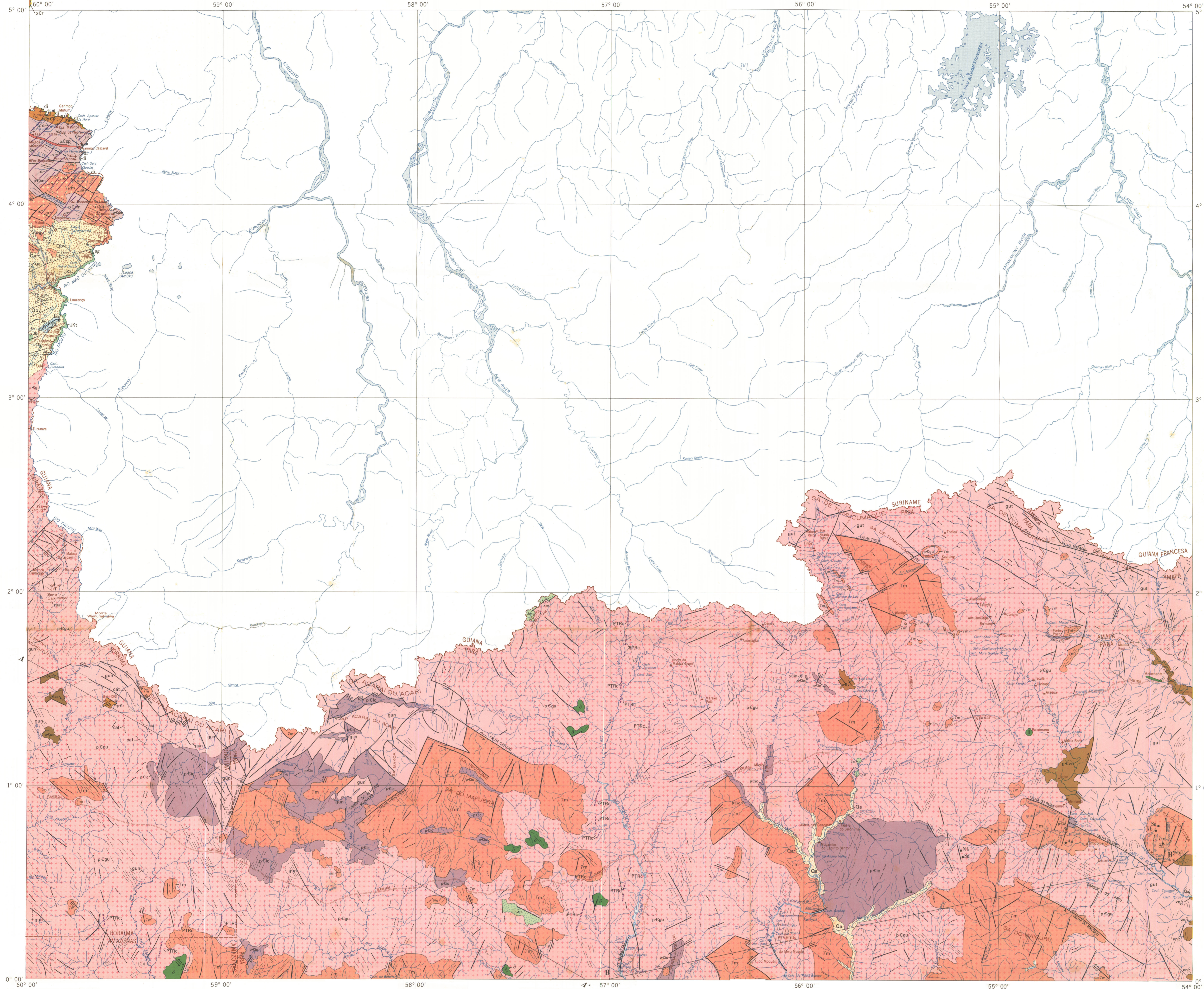


TUMUCUMAQUE
FOLHAS NA./NB. 21*

MINISTÉRIO DAS MINAS E ENERGIA
DEPARTAMENTO NACIONAL DA PRODUÇÃO MINERAL

LEVANTAMENTO DE RECURSOS NATURAIS
VOLUME 9



LEGENDA

Qa
Aluvião: cascalhos, areias, silte e argila; sedimentos inconsolidados relacionados à drenagem; colúvios subordinados

Obv
Formação Boa Vista: sedimentos arenosos e argilosos, conglomeráticos; pouco consolidados; frequentemente cobertos por sedimentos mais recentes

Jkt
Formação Taku: arenitos finos a conglomeráticos, siltos e folhelhos

Jst
Formação Apoteri: basaltos maciços e amigdaloidais; ocasionais intercalações com arenitos na base do Taku; diques de diabásio

PTRo
Diabásio Cassiporé: diques e "stocks" de diabásio a gabro; basalto associado

Snt
Sienito Mutum: nefelina-Sienito

Snt
Sienito Cachorro: quartzo-sienito. Fácies sódico do Granito Mapuera; granitos peralcalinos (alta-alkalinité e/ou agrima); asbesto fibroblástico (subvolcânica)

pCsp
Diabásio Pedra Preta: diabásio, gabro normal, gabro a olivina e hiperstênio gabro, sob forma de "silis", diques e "stocks"

pCr
Grupo Roraima: conglomerados polimíticos, arenitos ort quartzíticos, ardósios, siltos, folhelhos, jaspes, "cherts", sulfos intercalados; quartzos e "hornfels" no contato com diabásios

7m
Granodiorito Serra do Mel: granodioritos; granitos à granofíros; corpos subvolcânicos em forma de "stocks", lacólitos (?) e diques, 7m

7m
Granito Mapuera: biotita granitos e hornblenda granitos com variedades púrpura e micro; granofíros; Batólitos, "stocks" e estruturas circulares, 7m

7m
Sienito Erepecuru: hastingsita-sienito

pCsm **pCsc**
Formação Surumu: dacitos, riódacitos, andestitos, riólitos, tufos e ignimbritos; pseudoaquilitos e ultramylonitos, pCsm

pCsm **pCsc**
Formação Iricoumé: Ignimbritos, tufos de cristal riódacítico, tufos, riólitos, riódacitos, andestitos, e dacitos, pCsc

pCsm **pCsc**
Grupo Via Nova: actinólita-tremolita xistos, serpentinitos, talco xistos, quartzitos, riabiritos e lentes de ferro, margão xistos, gonólitos e lentes de mangaral, muscovita-biotita xisto, quartzo e anfíbolitos fácies xisto verde anfíbolito, pCsm, metabasitos, m3

pCsm **pCsc**
Grupo Cauana: muscovita-quartzo xisto, granada-plagioclásio-muscovita-biotita-quartzo xisto, coríndon-andaluzita-biotita xisto, hematita-quartzo, granada-quartzo, anfíbolito xistos, quartzitos e anfíbolitos; fácies xisto verde à anfíbolito, pCsm

grn **pCgr**
Complexo Guanense: kizagitos, anfíbolitos, tronchizmitos, doritos, granodioritos, granitos, migmatitos, gnaisses, granitos ácidos e básicos; fácies anfíbolito à granulito, pCgr, Gnaisses Tumucumaque: encaixe de xisto, anfíbolitos, gnaisses, gut, Granodiorito Rio Novo, granodioritos, adamelitos e granitos anatólicos a metamórficos, sintectônicos, aum

ROCHAS ÍGNEAS

grn Intrusivas básicas

grn Dique de diabásio

Camada com mergulho fraco

Camada com mergulho médio

Folição

Contato, traçado onde localizado aproximadamente

Contato litológico

Contato estrutural

Falha normal, traçado onde inferida A - bloco alto

Falha normal, encoberta A - bloco alto

Falha de deslocamento horizontal, traçado onde inferida

Falha indiscriminada

Falha encoberta indiscriminada

Fatura

Zona de cisalhamento

Alinhamentos: delimitação de estruturas, traço de camada

Dique ou corpo tabular
cat - Cataclasto

Garimpo
di - Diamante
Au - Ouro

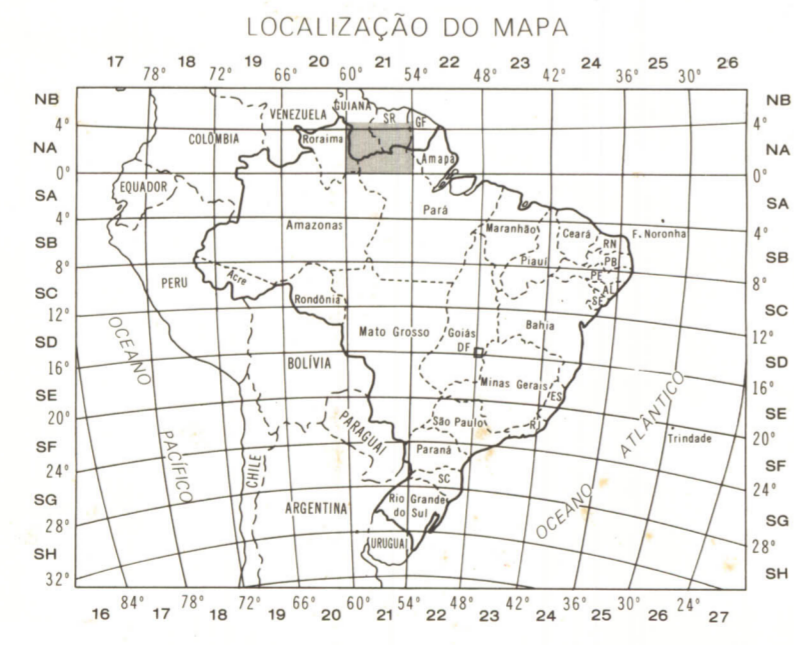
Garimpo abandonado
Ag - Agata
D - Diamante
Au - Ouro

Ocorrência
Ba - Bário
Ca - Cálcio
Se - Estanho

Mn - Manganês
Ni - Níquel
Os - Osmio

Base geográfica, organizada no Departamento de Cartografia - IBGE, a partir de folhas planimétricas, na escala 1:250.000, elaboradas pela Divisão de Cartografia do Projeto RADAMBRASIL, mediante interpretação de mosaicos semicontrolados de imagem radar, fotos em infravermelho e trabalho de campo. Área fora dos limites territoriais do Brasil compilada de: USAF Operational Navigation Chart - Escala 1:1.000.000, 1971 - 2ª edição. Traçado da linha de fronteira em conformidade com os dados técnicos demarcatórios da Primeira Comissão Brasileira Demarcadora de Limites. Projeção Cônica Conforme de Lambert.

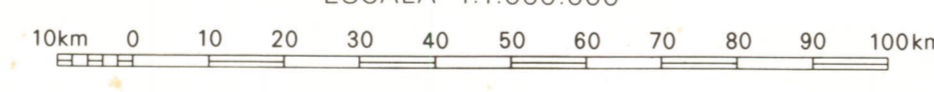
* Cidade
 o Vila
 o Povoador lugarejo
 o Aldeia indígena
 o Porto, farol
 o Aeródromo internacional
 o Outros aeródromos
 Rodovia pavimentada
 Rodovia em implantação
 Rodovia temporária
 Outras estradas, caminhos
 Estrada de ferro



PROJETO RADAMBRASIL

MAPA GEOLÓGICO

ESCALA 1:1.000.000



1975

MAPA REALIZADO PELO DNPM PARA O PROGRAMA DE INTEGRAÇÃO NACIONAL

FOLHAS NA ESCALA 1:250.000

17 30'	18 00'	18 30'	19 00'	19 30'	20 00'
17 30'	18 00'	18 30'	19 00'	19 30'	20 00'
17 30'	18 00'	18 30'	19 00'	19 30'	20 00'
17 30'	18 00'	18 30'	19 00'	19 30'	20 00'
17 30'	18 00'	18 30'	19 00'	19 30'	20 00'
17 30'	18 00'	18 30'	19 00'	19 30'	20 00'

Mapa elaborado com base em interpretação de mosaicos semicontrolados de imagem radar, fotos em infravermelho e trabalho de campo, pela Divisão de Geologia, de junho de 1973 a junho de 1975.

Colaboração recebida:
 Órgãos federais - SUDAM/MINTER, UFRGS/MEC
 Órgão estadual - IDESP/PA

Planejamento cartográfico e controle da execução pela Divisão de Publicação

SEÇÕES GEOLÓGICAS

