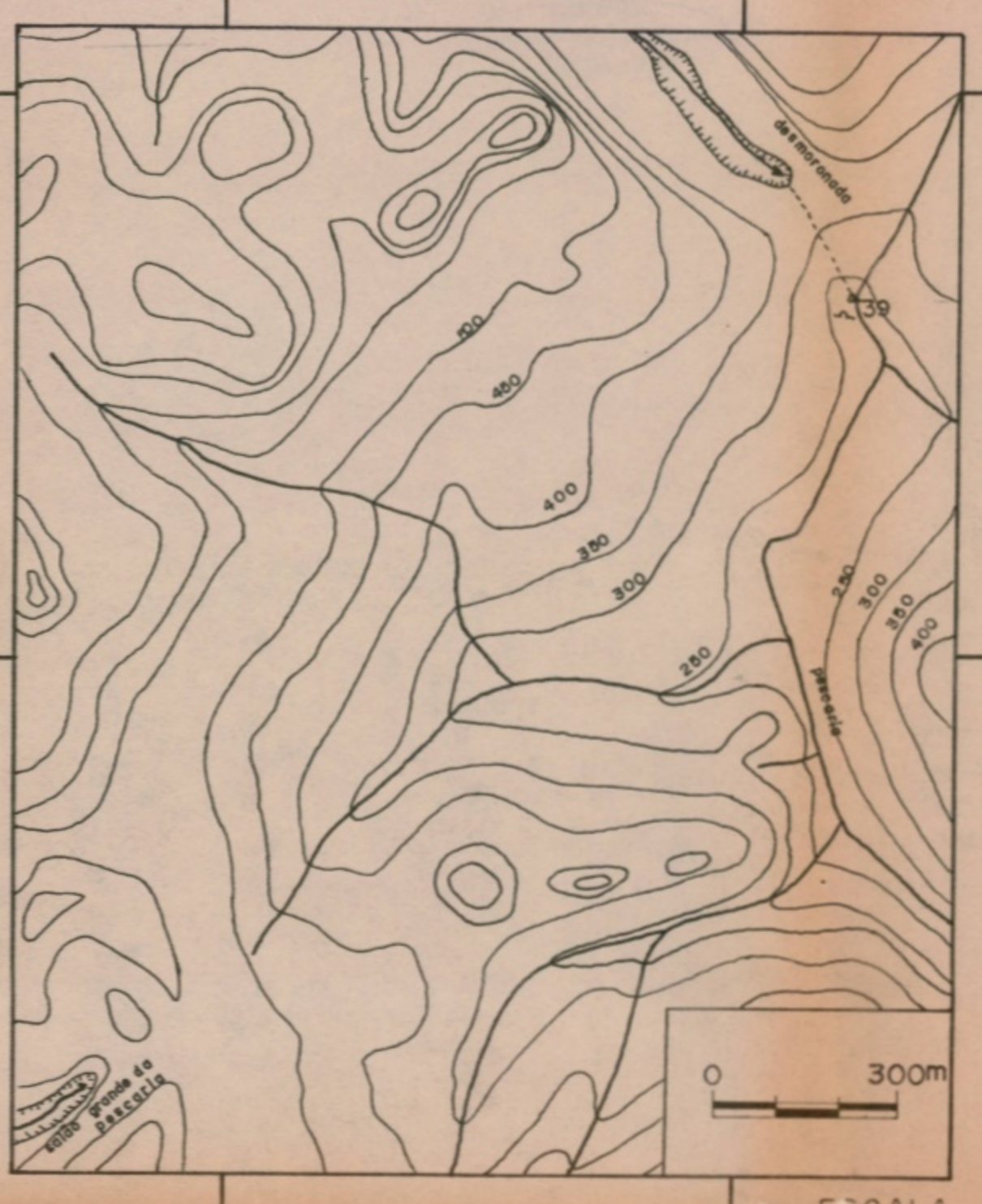


MAPA DE LOCALIZAÇÃO



Mapa extraído da folha do DAEE, 1957

GRUTA DESMORONADA SP-(074)

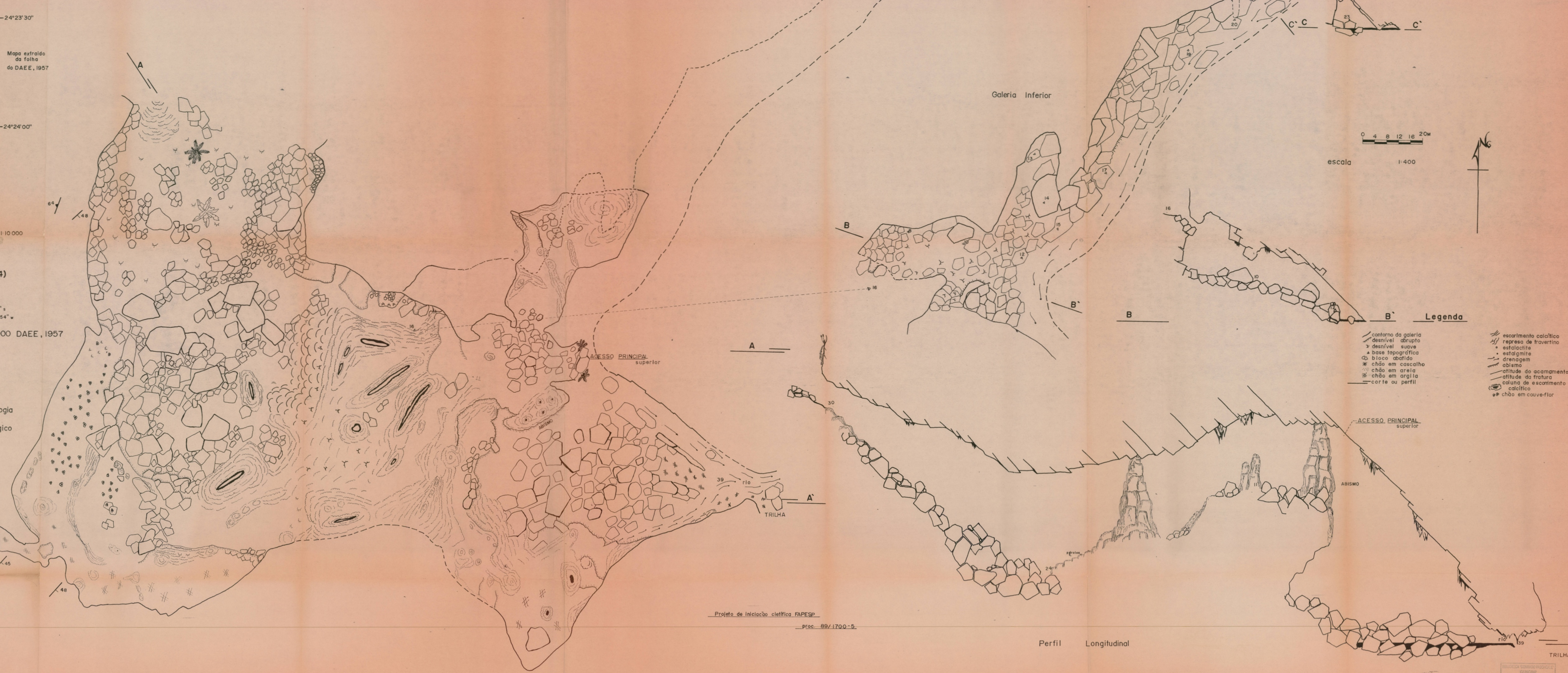
MUNICÍPIO de IPORANGA - SP
 Coordenadas da entrada: latitude 24° 23' 41" s
 longitude 48° 32' 54" w
 altitude 240

Desenvolvimento (em planta) 52
 Desnível 80 metros

Mapeamento realizado com o apoio do Instituto Geológico da SEMA - SP
 1990-GRUPO DA GEO de espeleologia
 Equipe de topografia e levantamento geológico

M. A. Philadelphi
 R. D. Lepine
 M. A. C. Chamani
 R. Farias
 A. Gambarini

Desenho Final: Marcos A. Philadelphi



Legenda

- contorno da galeria
- desnível abrupto
- × desnível suave
- ▲ base topográfica
- bloco abatido
- * chão em cascalho
- chão em areia
- ⊛ chão em argila
- corte ou perfil
- escorimento calcítico
- represa de travertino
- estalactite
- estalagmite
- drenagem
- abismo
- altitude do acamamento
- altitude da fratura
- calcino de escorimento calcítico
- ⊛ chão em couve-flor

Projeto de Iniciação científica FAPESP
 proc. 89/1700-5

Perfil Longitudinal

TRILHA