



COLUNA LITOESTRATIGRÁFICA

- FANEROZÓICO**
- QUATERNÁRIO**
- DEPÓSITOS ALUVIONARES**
 - Qal** Sedimentos areno-argilosos, depositados junto às principais drenagens.
- PROT. SUPERIOR**
- GRUPO MACAÚBAS**
 - pCmb** Composto por conglomerados, quartzitos, metarcósios, em contato com metassedimentos do Grupo Bambuí ou nas fissuras do Complexo Basal.
- PROT. INFERIOR**
- SUPERGRUPO MINAS**
 - GRUPO PIRACICABA**
 - FORMAÇÃO SABARÁ**
 - pCmps** Xistos e filitos ferruginosos, com ou sem estauroлита, rosados a arroxeados, semi-intemperizados, preservando um plano de xistosidade, evidenciado pela orientação dos minerais placóides.
- SUPERGRUPO RIO DAS VELHAS**
 - GRUPO MAQUINÉ (?)**
 - pCrva** Quartzitos puros, quartzitos sericíticos e fuchsiticos, algo ferruginosos. Sericita-xistos e, localmente, meta-ritmitos com alternância de camadas quartzíticas e filíticas. Os quartzitos exibem estratificação cruzada de pequeno porte.
- ARQUEOZÓICO**
- GRUPO NOVA LIMA (?)**
 - pCrva** Sericita-xistos, sericita-clorita xistos, clorita xistos, localmente granatíferos e estaurolíticos (x). Sequência básica-ultrabásica, com tipos litológicos variados (ub?).
- COMPLEXO BASAL INDIFERENCIADO**
 - pCin** Biotita-gnaisses, granitóides e migmatitos, estes com estruturas diversas. Quando alterados, como frequentemente ocorrem, formam espesso manto regolítico rosado, quartzoso e de susceptibilidade erosiva acentuada.
- ROCHAS INTRUSIVAS**
- β** Rochas do clã gabro-norito: metabasaltos e metadiabásios, às vezes com textura anfibolítica. Solo "vermelho-sangue" argiloso, com blocos arredondados da rocha matriz caracterizam os principais afloramentos desta unidade.
 - β** Maciços constituídos de talco-xisto, serpentinito e anfibolito.
- CONVENÇÕES**
- Contato definido
 - - - Contato aproximado
 - Falha definida indiscriminada
 - - - Falha aproximada indiscriminada
 - Falha com rejeito horizontal
 - ~ ~ ~ Zona de cisalhamento
 - ↖ Direção de xistosidade com mergulho indicado
 - ↕ Direção de xistosidade vertical
 - ↕ Direção de junta vertical
 - ∩ Sinclinal invertido
 - ct Cataclastos

MAPEAMENTO GEOLÓGICO DA REGIÃO METROPOLITANA DE BELO HORIZONTE

Base Cartográfica: Folha da Carta do Brasil-Contagem-IBGE/SEPLAN/IGA-1976.

PROJEÇÃO UNIVERSAL TRANSVERSA DE MERCATOR
ESCALA - 1:50 000



GOVERNADOR DO ESTADO
FRANCELINO PEREIRA DOS SANTOS
SECRETÁRIO DE ESTADO DE CIÊNCIA E TECNOLOGIA
HÉLIO MACHADO
DIRETOR GERAL DO INSTITUTO DE GEOCIÊNCIAS APLICADAS
ARNALDO DE FREITAS CALDEIRA
1982

ARTICULAÇÃO DA FOLHA

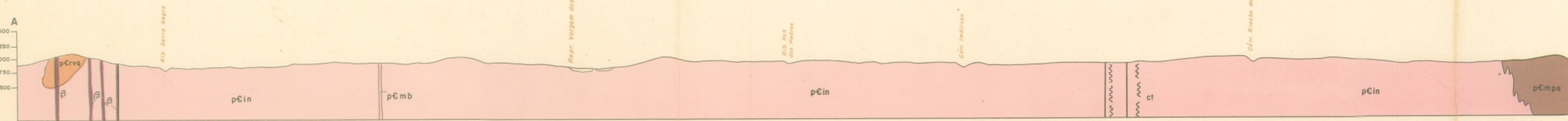
| | | |
|-----------------------|------------|----------------|
| CACIMBOS DOS MINEIROS | PIRACICABA | LAGOA SANTA |
| ESMERALDAS | CONTAGEM | BELO HORIZONTE |
| SANTO AMARANTE | PRIMÓGENO | RIO ACIMA |

Elaboração temática pela equipe técnica do Departamento de Geologia do Instituto de Geociências Aplicadas com base em interpretação de fotografias aéreas de 1977-1978 e 1977-1978 trabalho de campo no período de março de 1978 a março de 1980.
Planejamento cartográfico a partir de 1978 a 1980.
Impressão 50 DL / DSG / ME

MAPOTECA
Liliane Conrado Paschoale
IG - UNICAMP

PERFIL GEOLÓGICO ESQUEMÁTICO

ESCALA HORIZONTAL - 1:50 000
ESCALA VERTICAL - 1:50 000



LOCALIDADES

Mais de 100 000 habitantes
De 50 000 a 100 000 habitantes
De 20 000 a 50 000 habitantes
De 5 000 a 20 000 habitantes
Até 5 000 habitantes
Vila
Povoado
Núcleo ou propriedade rural

ESTRADAS DE RODAGEM

Auto-estrada
Pavimentada
Sem pavimentação
Caminho de terra
Identificação de rotários

ESTRADAS DE FERRO

Bloco normal ou largo
Bloco estreito

CAMINHO AEREO

Linhas telefônicas e telegráficas
Linhas de energia elétrica

LIMITES

Intermunicipal
Interestadual
Intermunicipal
Áreas especiais

Pontos de controle

Horizontal
Vertical
Horizontal e vertical
Compostos "N" Não compreendida "N"
Estação Geométrica E.G.

MAPOTECA
Liliane Conrado Paschoale
IG - UNICAMP