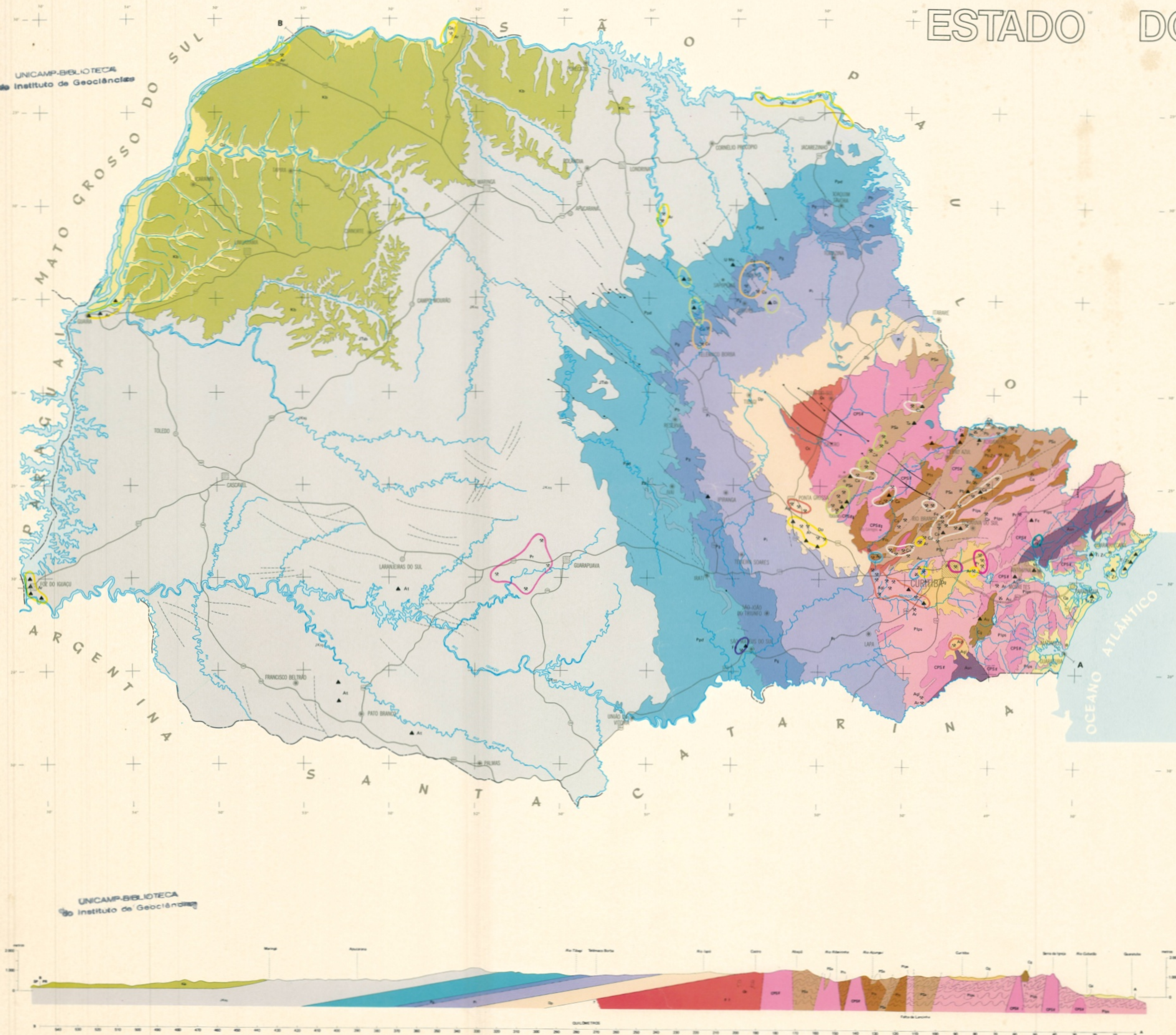


# DEPÓSITOS MINERAIS DO ESTADO DO PARANÁ



UNICAMP-BIBLIOTECA Instituto de Geociências

**GOVERNO DO ESTADO DO PARANÁ**

SECRETARIA DE ESTADO DA INDÚSTRIA E DO COMÉRCIO

**MINEROPAR**

Elaborado a partir do Mapa Geológico 1:500.000 (1984) de Mineropar (Inédito)

**1986**

Instituto de Terras Cartografia e Florestar

ESCALA 1:1.400.000

- ### CONVENÇÕES
- Contato entre unidades geológicas -----
  - Falhas -----
  - Diques de rochas basálticas -----
  - Dobras complexas -----
  - Divisa de Estados -----
  - Rodovias simples ou de pista dupla -----
  - Cidades: grande, média, pequena -----

- ### SIMBOLOGIA
- ▲ Depósito mineral
  - ⊙ Depósito em exploração
  - ⊘ Depósito abandonado ou com lavra interrompida
  - ⊙⊙⊙ Agrupamento de depósitos de um mesmo bem mineral
- |                 |                            |
|-----------------|----------------------------|
| <b>METAIS</b>   | <b>NÃO METAIS</b>          |
| Au Ouro         | Di Diamante                |
| Ag Prata        | Fo Folhelho pirobetuminoso |
| Ba Bário        | Cv Carvão                  |
| F Flúor         | Ta Talco                   |
| Fe Ferro        | Ca Calcário, dolomito      |
| Mn Manganês     | At Agata                   |
| Mo Molibdênio   |                            |
| Pb Chumbo       |                            |
| Ti Titânio      |                            |
| Tr Terras Raras |                            |
| U Urânio        |                            |
| Zn Zinco        |                            |
| Zr Zircônio     |                            |
- |                              |
|------------------------------|
| <b>MATERIAIS INDUSTRIAIS</b> |
| Ar Areia                     |
| Agl Argila                   |
| Pr Pedreira                  |
| Ca Mármore, calcário         |

ERA	CONVENÇÃO	PERÍODO	GRUPO	FORMAÇÃO	ROCHAS	
CEARÓZICO	Qa	QUATERNÁRIO		QUATERNÁRIO	Aluviões e sedimentos marinhos inconsolidados	
	Qc				Argilas, areias, margas, areias e cascalhos	
MESOZÓICO	Ka	CRETÁCIO	SAURU	SAURU	Areias, argilas e termas	
	Kb				Diques basálticos, fluxões de lavas e carbonatitos	
	Ju	JURÁSSICO	SÃO BENTO	SÃO BENTO	Areias e argilas, granitos diversos e intrusões basálticas	
	Jp				Intrusões gábricas com diferenciado anafítico	
PALÉOZÓICO	Pp	PERMIANO	PINKA DOS	PINKA DOS	Argilas, folhelhos carboníferos, termas, argilas calcárias	
	Pq				Quartzitos, argilas, folhelhos, argilas e carvão de lençóis	
	Pi	PRÉ-CAMBRIANO	ITAPARÉ	ITAPARÉ	Areias, silteitos, argilas, arenitos e folhelhos	
	Pd				Areias, silteitos, folhelhos e argilas arenosas	
	De	DEVONIANO	PARANÁ	PARANÁ	Silteitos, arenitos, argilas, margas, sulfos e brechas calcárias, termas ardentes	
	Ca				Quartzitos, arenitos, silteitos, arenitos e conglomerados	
	PROTEROZÓICO	Ca	CAMBRIANO	SERRA NEGRA	SERRA NEGRA	Quartzitos, argilas, conglomerados e arenitos arenosos
		Cps I				Granulitos, quartzitos, arenitos, arenitos graníticos e metabasitos
		Cps II	PRÉ-CAMBRIANO	SERRA NEGRA	SERRA NEGRA	Metabasitos, arenitos, quartzitos, granitos, metabasitos e metapelitos. Zonas e migmatitos foliados
		Pf				Calcários, mármores, mármores, metabasitos, quartzitos, metabasitos metamórficos
Ar	ARQUEANO	SERRA NEGRA	SERRA NEGRA	SERRA NEGRA	Aluminosilicatos, quartzitos, argilitos, quartzitos e granitos	
Pg					Granulitos, metabasitos, quartzitos e gneiss	