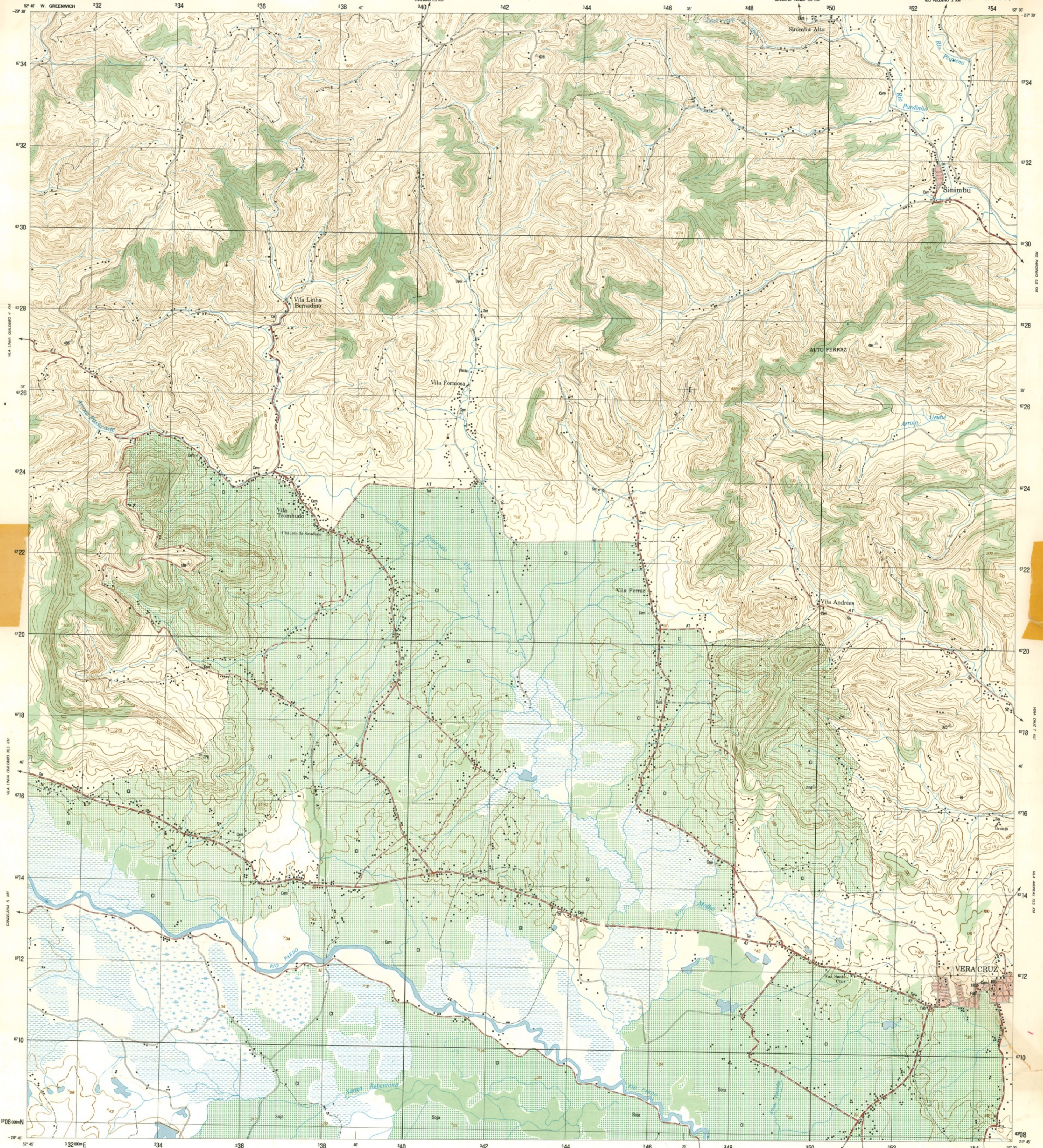


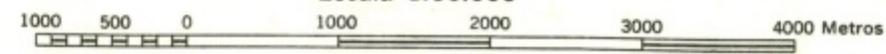


VERA CRUZ

ITG 1:50.000
de fundo
BT
de fundos
IMG
Cura resolução



Escala 1:50.000



Escala de Declividade

EQUIDISTÂNCIA DAS CURVAS DE NÍVEL: 20 METROS

ESTÃO REPRESENTADAS AS CURVAS DE NÍVEL AUXILIARES DE 50 M E SEUS MÚLTIPLOS DE ORDEM ÍMPAR, EM LINHA GROSSA TRACEJADA

PROJEÇÃO UNIVERSAL TRANSVERSA DE MERCATOR

DATUM VERTICAL: MARÉGRAFO DE TORRES-RIO GRANDE DO SUL
DATUM HORIZONTAL: CÔRREGO ALEGRE-MINAS GERAIS

ORIGEM DA QUILÔMETRAGEM UTM "EQUADOR E MERIDIANO 51° W. GR."
ACRESCIDAS AS CONSTANTES 10.000 KM E 500 KM RESPECTIVAMENTE

EXEMPLO DE OBTENÇÃO DE COORDENADAS PLANAS DE UM PONTO DESTA FOLHA

NÃO SE DEVEM TOMAR EM CONTA OS ALGARISMOS EM TIPO PEQUENO de qualquer número de quadricula, estes algarismos são para determinar os valores complementares das coordenadas.

ORIGEM DA QUILÔMETRAGEM UTM em algarismos de TIPO GRANDE. Exemplo: 664990

1. Localiza-se a linha VERTICAL de quadriculas imediatamente à ESQUERDA do ponto e lê-se em seu algarismo de TIPO GRANDE correspondente a ele, no margem superior ou inferior da folha.

2. Localiza-se a linha HORIZONTAL de quadriculas situada imediatamente ABaixo do ponto e lê-se em seu algarismo de TIPO GRANDE correspondente a ele, na margem esquerda ou direita da folha.

3. Estima-se os milímetros (de quadriculas) entre a linha mencionada e o ponto e divide-se por 2.

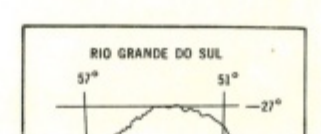
EXEMPLO de referência:

50	50
13	13
2,6	2,6
1,5	1,5
513275	

DIVISÃO ADMINISTRATIVA



SITUAÇÃO DA FOLHA NO ESTADO



ARTICULAÇÃO DA FOLHA

SIBIRIO	GRANCO	SENDO
M - 2967/3	M - 2967/4	M - 2967/5
CANDELARIA	VERA CRUZ	SANTA CRUZ DO SUL
M - 2967/1	M - 2967/2	M - 2967/1
FERRERIA	BOGSA	NO PARDO
M - 2967/6	M - 2967/4	M - 2967/3

DIREITOS DE REPRODUÇÃO RESERVADOS
A DSG (DG/EX/SMU - BLOCO F - 2º PISO - BRASÍLIA - DF)
AGRADECE A GENTILEZA DA COMUNICAÇÃO DE FALHAS
OU OMISSÕES VERIFICADAS NESTA FOLHA

VERA CRUZ, RS

Primeira edição - DSG
Primeira impressão - 1980

SINAIS CONVENCIONAIS
Nesta folha considera-se que uma via tenha a largura mínima de 2,5 metros
A cor rosa representa zonas urbanizadas nas quais 50 aparecem áreas edificadas

VIAS DE CIRCULAÇÃO

ESTRADAS DE RODAGEM

- Auto-estrada
- Estrada pavimentada
- Estradas sem pavimentação:
 - tráfego permanente
 - tráfego periódico
- Caminho
- Prefixo de estrada: federal, estadual
- ESTRADAS DE FERRO
 - Via simples
 - Via dupla ou múltipla
- Bibla larga
- Bibla estreita

LIMITES

- Internacional
- Estadual

OUTROS ELEMENTOS PLANIMÉTRICOS

- Linha transmissora de energia. Cerca - AT, BT.
- Terça. Escola. Mina
- Moinho de vento. Moinho de água

ELEMENTOS ALTIMÉTRICOS

- Ponto trigonométrico. Referência de nível
- Ponto astronômico. Ponto barométrico
- Cota comparada. Cota não comparada

Campo de emergência. Farol

SUPERFÍCIE DEFORMADA. AREIA

ELEMENTOS DE VEGETAÇÃO

- Erva tropical. Cerrado, macaça agreste
- Floresta, mata e bosque. Plantação
- Pomar. Vinhedo
- Mangue. Salina
- Arrozal: terreno seco, úmido

ELEMENTOS DE HIDROGRAFIA

- Curso d'água intermitente
- Lago ou lagoa intermitente
- Terreno sujeito a inundação
- Rejo ou pântano
- Poço (água). Nascente
- Rápidos e cataratas grandes
- Rápidos e cataratas
- Rocha submersa e a descoberto
- Molhe e represa de alvenaria
- Ancoradouro. Rio seco ou de aluvião
- Recife rochoso

DECLINAÇÃO MAGNÉTICA EM 1980 E CONVERGÊNCIA MERIDIANA DO CENTRO DA FOLHA

NA NO NO
48 05'

A DECLINAÇÃO MAGNÉTICA
CRESCERÁ ANUALMENTE

Usar exclusivamente os dados numéricos