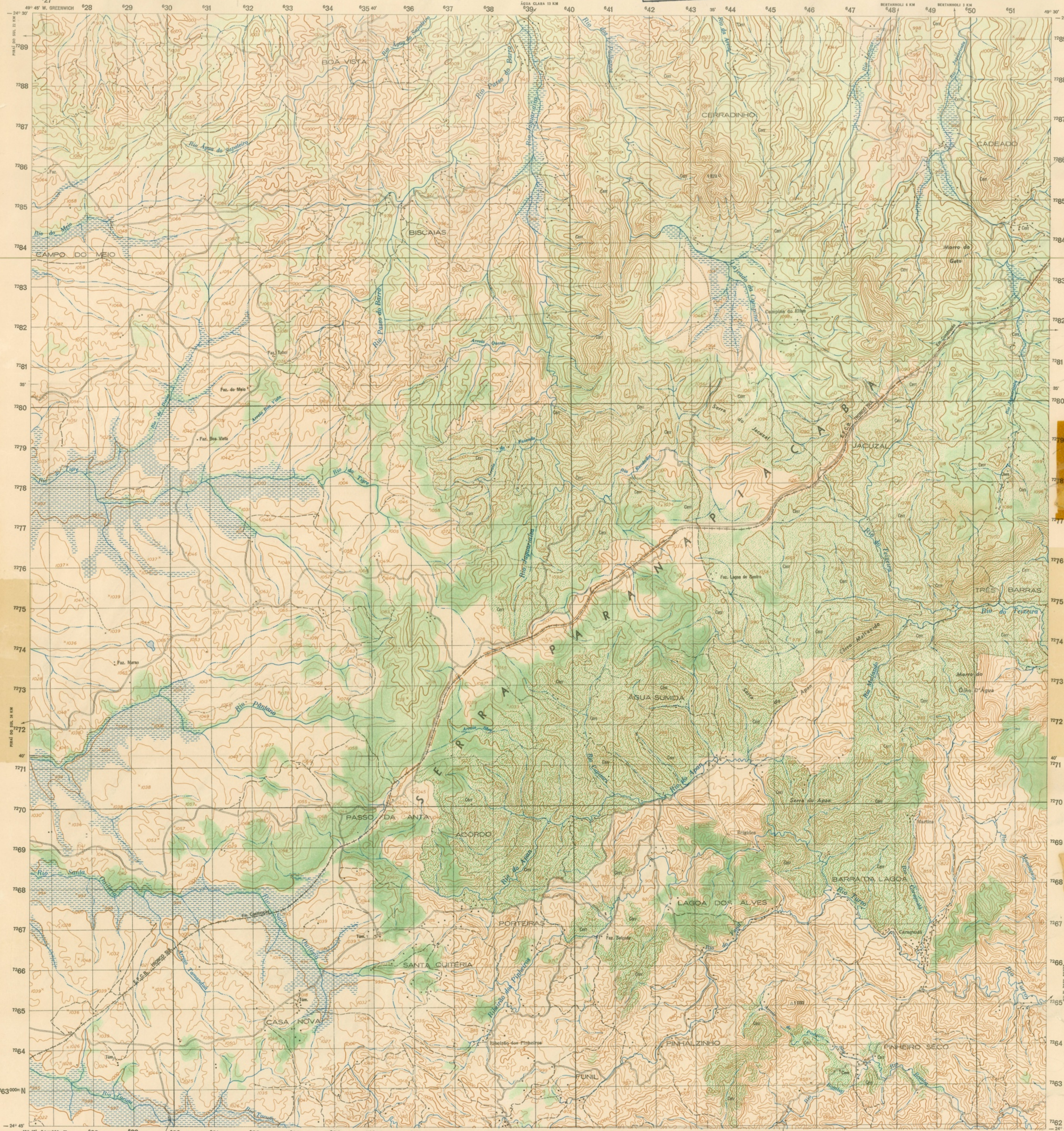




IDT 2 segundos  
IMG Outra resolução



Primeira edição-DSG  
Primeira impressão-1970

Escala 1:50.000  
1000 500 0 1000 2000 3000 4000 Metros

Fôlha levantada, desenhada e impressa pela DIRETORIA DO SERVIÇO GEOGRÁFICO-BRASIL.  
Fotografias aéreas de 1964/66 do AST-10 [USAF].  
Apoio básico e apoio suplementar em 1966. Restituição fotogramétrica executada em aparelho de 2a. ordem em 1969/70.  
Central entre o CODEPAR e o DSG

SINAIS CONVENCIONAIS

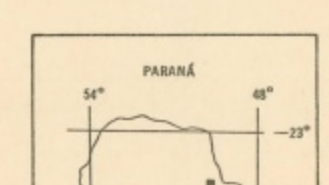
- Nesta fôlha considera-se que uma via tenha a largura mínima de 2,5 metros  
A cor rosa representa zonas urbanizadas nas quais só aparecem construções de edifícios
- |         |                       |  |                              |  |                              |  |                 |  |                   |              |                 |         |          |               |   |              |                               |   |                                      |                                      |        |
|---------|-----------------------|--|------------------------------|--|------------------------------|--|-----------------|--|-------------------|--------------|-----------------|---------|----------|---------------|---|--------------|-------------------------------|---|--------------------------------------|--------------------------------------|--------|
| RODVÍAS | Transitável todo ano: | Revestimento sólido, duas ou mais vias | Revestimento sólido, uma via | Revestimento sólido, duas ou mais vias | Revestimento sólido, uma via | Transitável em tempo bom e seco, revestimento sólido | Caminho, trilho | Perfilho de estrada: federal, estadual | ESTRADAS DE FERRO | Biblot largo | Biblot estreito | LIMITES | Estadual | Internacional | Linhas transmissoras de energia. Cárcer | Escola. Mina | Mocho de vento. Mocho de água | Ponto trigonométrico. Referência de nível | Ponto astronômico. Ponto barométrico | Cota comprovada. Cota não comprovada |        |
|         |                       | 2 VIAS                                 | 2 VIAS                       | 2 VIAS                                 | 2 VIAS                       | 2 VIAS   | 2 VIAS          | 2 VIAS                                 | 2 VIAS            | 2 VIAS       | 2 VIAS          | 2 VIAS  | 2 VIAS   | 2 VIAS        | 2 VIAS                                  | 2 VIAS       | 2 VIAS                        | 2 VIAS                                    | 2 VIAS                               | 2 VIAS                               | 2 VIAS |
|         |                       | 2 VIAS                                 | 2 VIAS                       | 2 VIAS                                 | 2 VIAS                       | 2 VIAS   | 2 VIAS          | 2 VIAS                                 | 2 VIAS            | 2 VIAS       | 2 VIAS          | 2 VIAS  | 2 VIAS   | 2 VIAS        | 2 VIAS                                  | 2 VIAS       | 2 VIAS                        | 2 VIAS                                    | 2 VIAS                               | 2 VIAS                               | 2 VIAS |

EQUIDISTÂNCIA DAS CURVAS DE NÍVEL: 20 METROS  
DATUM VERTICAL: IMBITUBA — SANTA CATARINA  
PROJEÇÃO UNIVERSAL TRANSVERSA DE MERCATOR  
DATUM HORIZONTAL: CORRÊGO ALEGRE — MINAS GERAIS  
ORIGEM DA QUILOMETRAGEM UTM: "EQUADOR E MERIDIANO 0° W. GR."  
ACRESCIDAS AS CONSTANTES: 10.000 KM E 500 KM, RESPECTIVAMENTE.  
DECLINAÇÃO MAGNÉTICA DO CENTRO DA FÔLHA EM 1969: 12° 32' W. CRESCER 9' ANUALMENTE.  
CONVERGÊNCIA MERIDIANA DO CENTRO DA FÔLHA: — 34' 23"

ÍNDICE DA COBERTURA

RÓLO	FAIXA	FOTOS
470	163 — B	59989 a 59994
504	163 — D	75781 a 75786
645	164 — E	80826 a 80831
664	165 — F	82759 a 82764

SITUAÇÃO DA FÔLHA NO ESTADO



ÍNDICE DAS FÔLHAS ADJACENTES

SG.22-X-A-III-3	SG.22-X-A-III-4	SG.22-X-B-I-3
PIRAÍ DO SUL	CAMPINA DO ELIAS	SG.22-X-B-IV-1
ABAPÁ	SG.22-X-A-VI-4	SG.22-X-B-IV-3

DIREITOS DE REPRODUÇÃO RESERVADOS  
A DSG AGRADECE A GENTILEZA DA COMUNICAÇÃO DE FALHAS OU OMISSÕES VERIFICADAS NESTA FÔLHA.

EXEMPLO DE OBTENÇÃO DE COORDENADAS PLANAS DE UM PONTO DESTA FÔLHA COM 100 METROS DE APROXIMAÇÃO

NÃO SE DEVEM TOMAR EM CONTA as alterações em TIPO PEQUENO. In qualquer número de quadrícula, desde que seja para determinar os valores correspondentes às coordenadas.

Utilizam-se SINECITE as alterações de TIPO GRANDE. Exemplo:

PORTO UTILIZADO COMO EXEMPLO: IGREJA

1	Localiza-se a linha VERTICAL da quadrícula situada imediatamente à ESQUERDA do ponto a ser tomado em consideração de TIPO GRANDE (ver o exemplo) e ela, se ocupar superior ou inferior da fôlha.	37
2	Localiza-se a linha HORIZONTAL da quadrícula situada imediatamente ACIMA do ponto a ser tomado em consideração de TIPO GRANDE (ver o exemplo) e ela, se ocupar superior ou inferior da fôlha.	04
3	Localiza-se o número da quadrícula entre a linha vertical e a horizontal.	86
4	Localiza-se o número da quadrícula entre a linha horizontal e a vertical.	02
	Exemplo de referência:	374662