

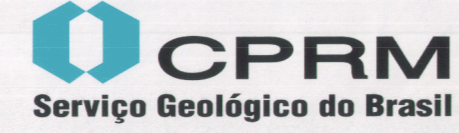
MAPA GEOLÓGICO DO ESTADO DE SÃO PAULO

MINISTÉRIO DE MINAS E ENERGIA
SECRETARIA DE GEOLOGIA, MINERAÇÃO E TRANSFORMAÇÃO MINERAL

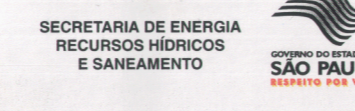
Dilma Vana Rousseff
Ministra de Estado
Giles Carion de Azevedo
Secretário de Geologia, Mineração e Transformação Mineral

CPRM - SERVIÇO GEOLÓGICO DO BRASIL
Agamenon Sérgio Lucas Dantas
Diretor - Presidente

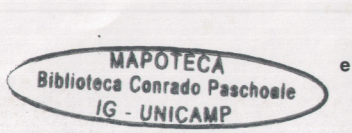
Marcos Barreto de Rocha Neto
Diretor de Geologia e Recursos Minerais
José Carlos Garcia Ferreira
Superintendente Regional de São Paulo



GOVERNO DO ESTADO DE SÃO PAULO
SECRETARIA DE ENERGIA, RECURSOS HÍDRICOS E SANEAMENTO
Gersony Aldrin
Governador do Estado de São Paulo
Mauro Guilherme Jardim Ace
Secretário de Energia, Recursos Hídricos e Saneamento
Amarildo Siqueira Neto
Coordenador de Energia
Gilberto Alves de Silva
Diretor de Planejamento Estratégico e Mineral

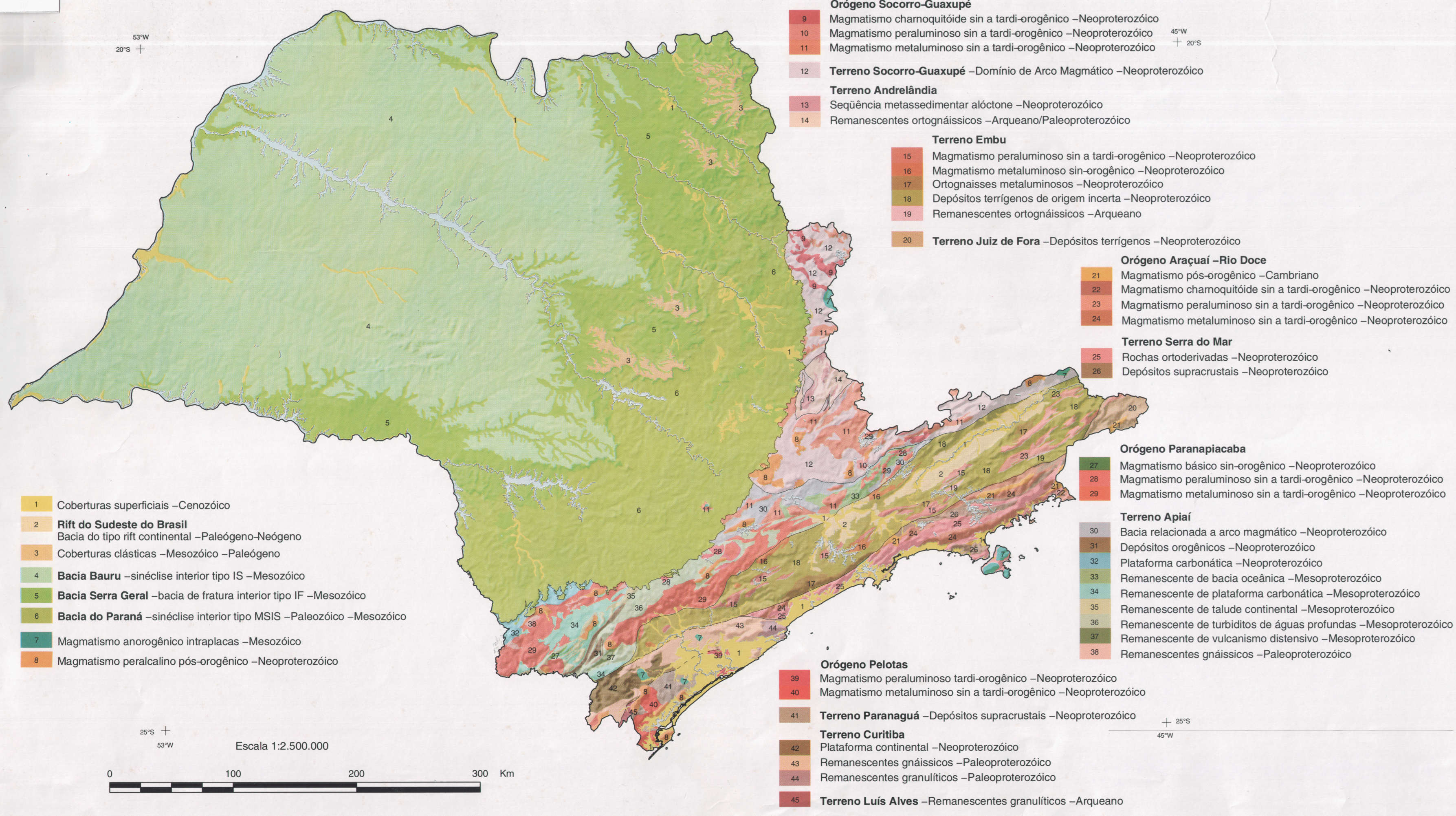


ESCALA 1:750.000
0 10 20 30 40 50 60 70 80 90 100 Km
VERSÃO 1.0
2005



6

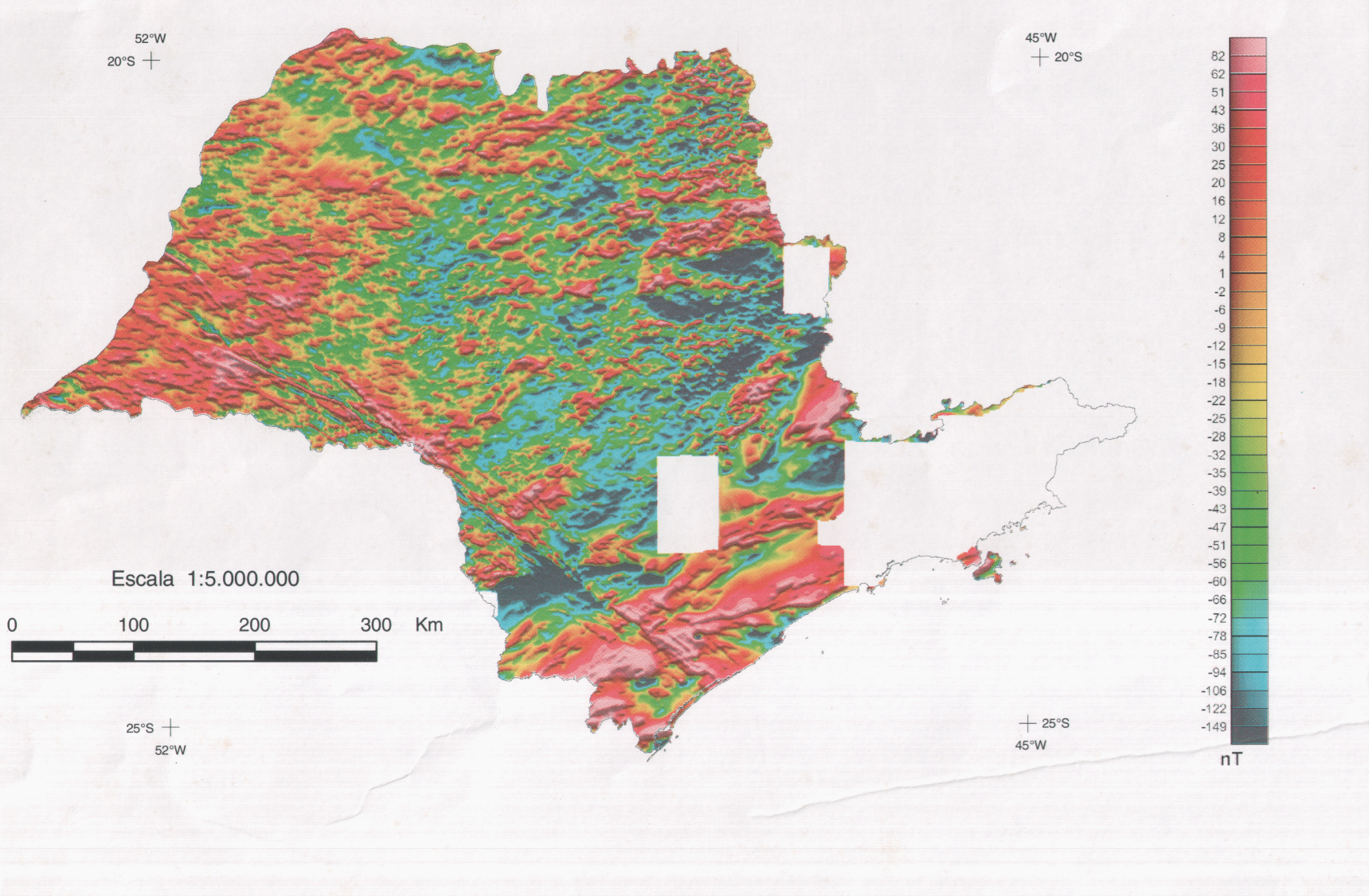
DOMÍNIOS TECTÔNICOS DO ESTADO DE SÃO PAULO



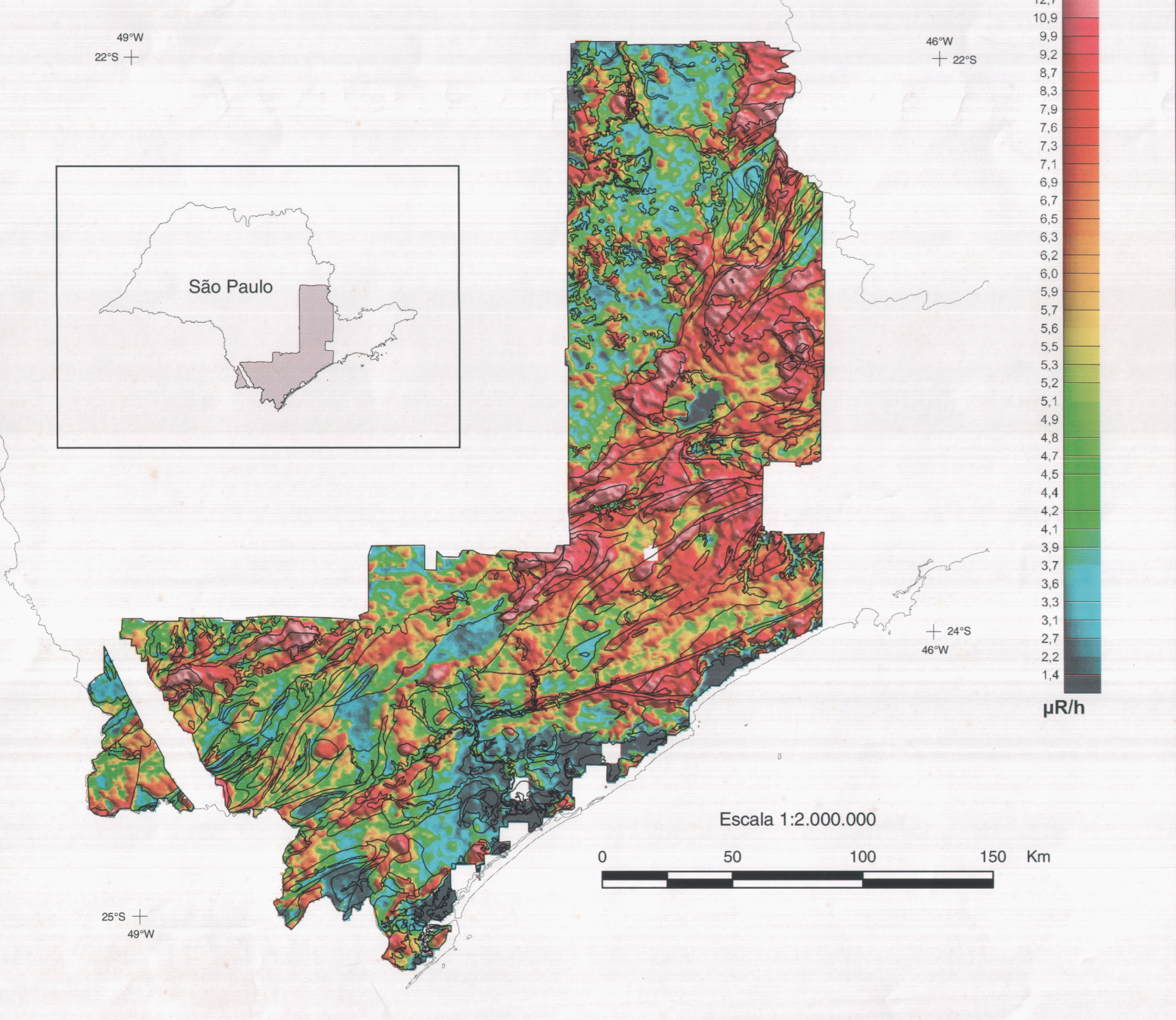
MATO GROSSO DO SUL

PARANÁ

AEROMAGNETOMETRIA Campo Total Reduzido do IGRF



AEROGAMAESPECTROMETRIA Contagem Total



Principais Fontes Cartográficas Utilizadas

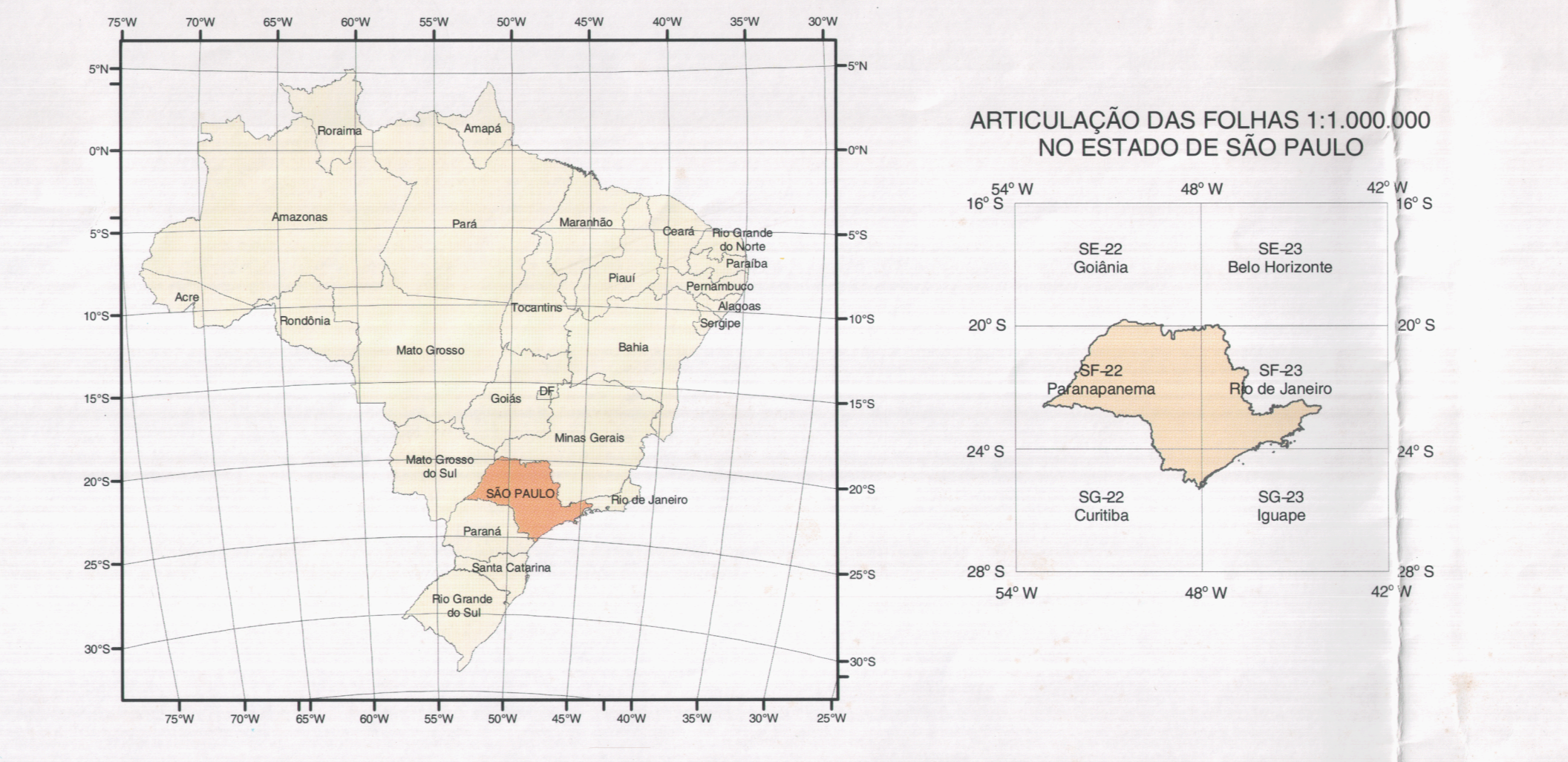
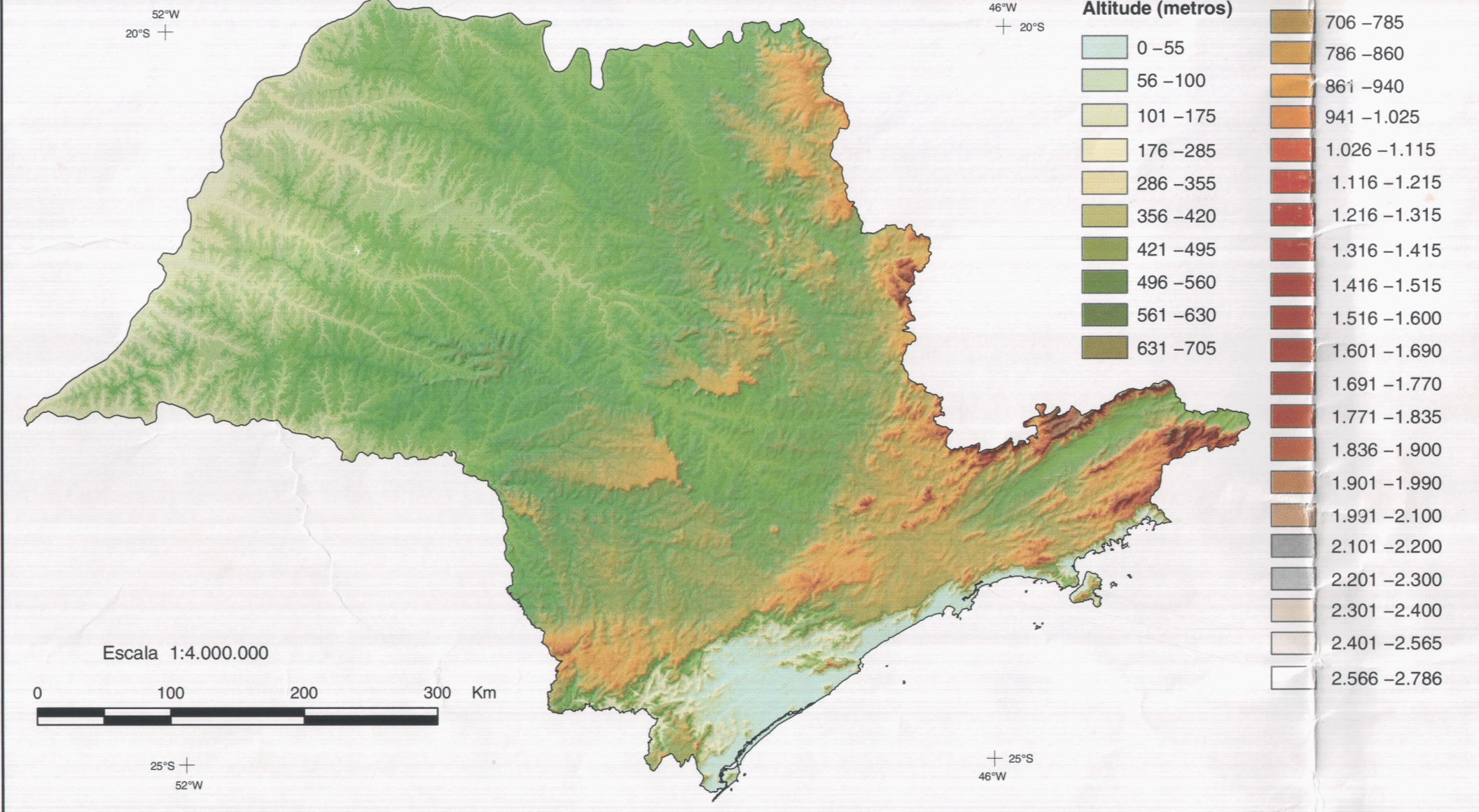
Cherrett et al. (1982), escala 1:50.000	Teodoro Sampaio
Choud Filho et al. (1983), escala 1:50.000	Teodoro Sampaio
Dantas (1995), escala 1:50.000	Teodoro Sampaio
Dantas et al. (1987), escala 1:50.000	Teodoro Sampaio
Hodsdad (1995), escala 1:200.000	Teodoro Sampaio
Hsuai (1973), escala 1:200.000	Teodoro Sampaio
IPF (1986), escala 1:50.000	Teodoro Sampaio
Jukari (1963), escala 1:25.000	Teodoro Sampaio
Mascoli (1991), escala 1:75.000	Teodoro Sampaio
Melli et al. (1978), escala 1:50.000	Teodoro Sampaio
Oliveira et al. (1991), escala 1:50.000	Teodoro Sampaio
Oliveira et al. (1991), escala 1:50.000	Teodoro Sampaio
Oliveira et al. (1985), escala 1:50.000	Teodoro Sampaio
Pires et al. (1990), escala 1:50.000	Teodoro Sampaio
Pongaro et al. (1978), escala 1:200.000	Teodoro Sampaio
Sud & Barbosa (1983), escala 1:50.000	Teodoro Sampaio
Santoro (1964), escala 1:50.000	Teodoro Sampaio
Sobrinho Neto et al. (1983), escala 1:50.000	Teodoro Sampaio
Stein (1984), escala 1:50.000	Teodoro Sampaio
Takahashi et al. (1984), escala 1:50.000	Teodoro Sampaio
Theodorovic et al. (1988), escala 1:50.000	Teodoro Sampaio
Theodorovic et al. (1990), escala 1:50.000	Teodoro Sampaio
Vasconcelos et al. (1999), escala 1:50.000	Teodoro Sampaio
Viana (1988), escala 1:50.000	Teodoro Sampaio
Vlach (1963), escala 1:50.000	Teodoro Sampaio
Zanardo (1987), escala 1:50.000	Teodoro Sampaio
Zanardo (1992), escala 1:180.000	Teodoro Sampaio

Principais Fontes Cartográficas Utilizadas*

Algarini et al. (1974a), escala 1:250.000	Teodoro Sampaio
Algarini et al. (1974b), escala 1:250.000	Teodoro Sampaio
Almeida et al. (1981), escala 1:500.000	Teodoro Sampaio
Anur (1988), escala 1:333.333	Teodoro Sampaio
Batista (1998), escala 1:250.000	Teodoro Sampaio
Batista Jr. (1981), escala 1:250.000	Teodoro Sampaio
Buzzi et al. (2001), escala 1:2.500.000	Teodoro Sampaio
Campanha et al. (1988), escala 1:250.000	Teodoro Sampaio
Campanha et al. (1991), escala 1:250.000	Teodoro Sampaio
Campanha et al. (2000), escala 1:250.000	Teodoro Sampaio
Campanha & Knebel (1978), escala 1:250.000	Teodoro Sampaio
Cavalcante et al. (1979), escala 1:250.000	Teodoro Sampaio
Câmara & Perotta (1997), escala 1:250.000	Teodoro Sampaio
Draher & Silva (1988), escala 1:250.000	Teodoro Sampaio
Fernandes (2001), escala 1:250.000	Teodoro Sampaio
Fernandes, L.A. (1988), escala 1:1.000.000	Teodoro Sampaio
Jarasi et al. (1990), escala 1:500.000	Teodoro Sampaio
Margenthal et al. (1975), escala 1:250.000	Teodoro Sampaio
Passarelli (2001), escala 1:250.000	Teodoro Sampaio
Perotta (1966), escala 1:250.000	Teodoro Sampaio
Ricconetti (1986), escala 1:250.000	Teodoro Sampaio
São Paulo (1981), escala 1:500.000	Teodoro Sampaio
Schobbenhaus et al. (1974a), escala 1:1.000.000	Teodoro Sampaio
Schobbenhaus et al. (1974b), escala 1:1.000.000	Teodoro Sampaio
Signoneti (1978), escala 1:250.000	Teodoro Sampaio
Silva et al. (1977), escala 1:250.000	Teodoro Sampaio
Vasconcelos & Campos (1988), escala 1:1.000.000	Teodoro Sampaio

*As referências bibliográficas completas podem ser consultadas em:
Schobbenhaus, C., Gonçalves, J.H., Santos, J.O.S., Abram, M.B., Lello Neto, R., Matos, G.M.M., Viotto, R.M., Rumei, M.A.B., Jansen, S.Z.A. de, 2004. Carta Geológica do Brasil ao Milionésimo. Sistema de Informações Geográficas. Programa Geologia do Brasil. CPRM, Brasília. 42 CD-ROM.

MODELO NUMÉRICO DE TERRENO



O Mapa Geológico do Estado de São Paulo, na escala de apresentação 1:750.000, é um produto derivado do Projeto Carta Geológica do Brasil ao Milionésimo - Programa Levantamentos Geológicos Básicos do Brasil, executado pelo Serviço Geológico do Brasil - Superintendência Regional de São Paulo, com apoio para impressão da Secretaria de Energia, Recursos Hídricos e Saneamento do Estado de São Paulo.

Base cartográfica digital obtida a partir da união, corte e simplificação das folhas da Carta Internacional do Mundo ao Milionésimo (folhas SE-22 Goiânia, SE-23 Belo Horizonte, SF-22 Paranaíba, SF-23 Rio de Janeiro, SG-22 Curitiba, e SG-23 Iguape), do IBGE. Geologia compatibilizada com imagens LANDSAT-7.

Fonte dos dados do Modelo Numérico de Terreno: Shuttle Radar Topography Mission (SRTM) (Dados de domínio público disponíveis em: U. S. Geological Survey, EROS Data Center, Sioux Falls, SD). Cessão do Mosaico do Modelo Numérico de Terreno da América do Sul (produzido a partir dos dados SRTM corrigidos e projetados para o Datum SAD-69): Prof. Dr. Carlos Roberto de Souza Filho e Prof. Dr. Álvaro Fontenado Costa (IG-UNICAMP).
Relevo Sombreado: iluminação artificial com declinação de 315° e elevação de 35°, processada no software ENVI® pela Divisão de Sensoriamento Remoto.

Sistema de Projeção Polinômica
Referência Geodésica: Elipsóide União Geodésica e Geofísica Internacional - UGGI 67
Datum Planimétrico: South American Datum 1969 (SAD-69)
Latitude de Origem: 0°
Longitude de Origem: 48°W de Greenwich