

SF-23-VC/SF-23-VD/  
SF-23-YA/SF-23-YB

LEGENDA

- Lujaurito e chibinito
- Nefelina-sienito e foiaito
- Tinguaito e fonolito
- Brecha de tinguaito
- Lava fonolítica
- Aglomerado vulcânico, brecha, tufo e ankararito (Indistintos)
- Diabásio
- Sedimento clástico
- Fenito
- Embasamento cristalino

Cretáceo?

Triássico?

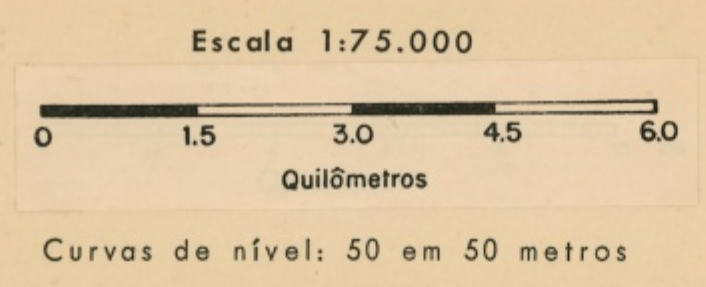
Triássico

Pré-Cambriano

- Direção e mergulho
- Textura fluidal inclinada
- Textura fluidal vertical
- Xistosidade
- Contato verificado
- Contato inferido
- Dique

JAZIDAS

- Minerais de zircônio
- Minerais de tório
- Bauxita



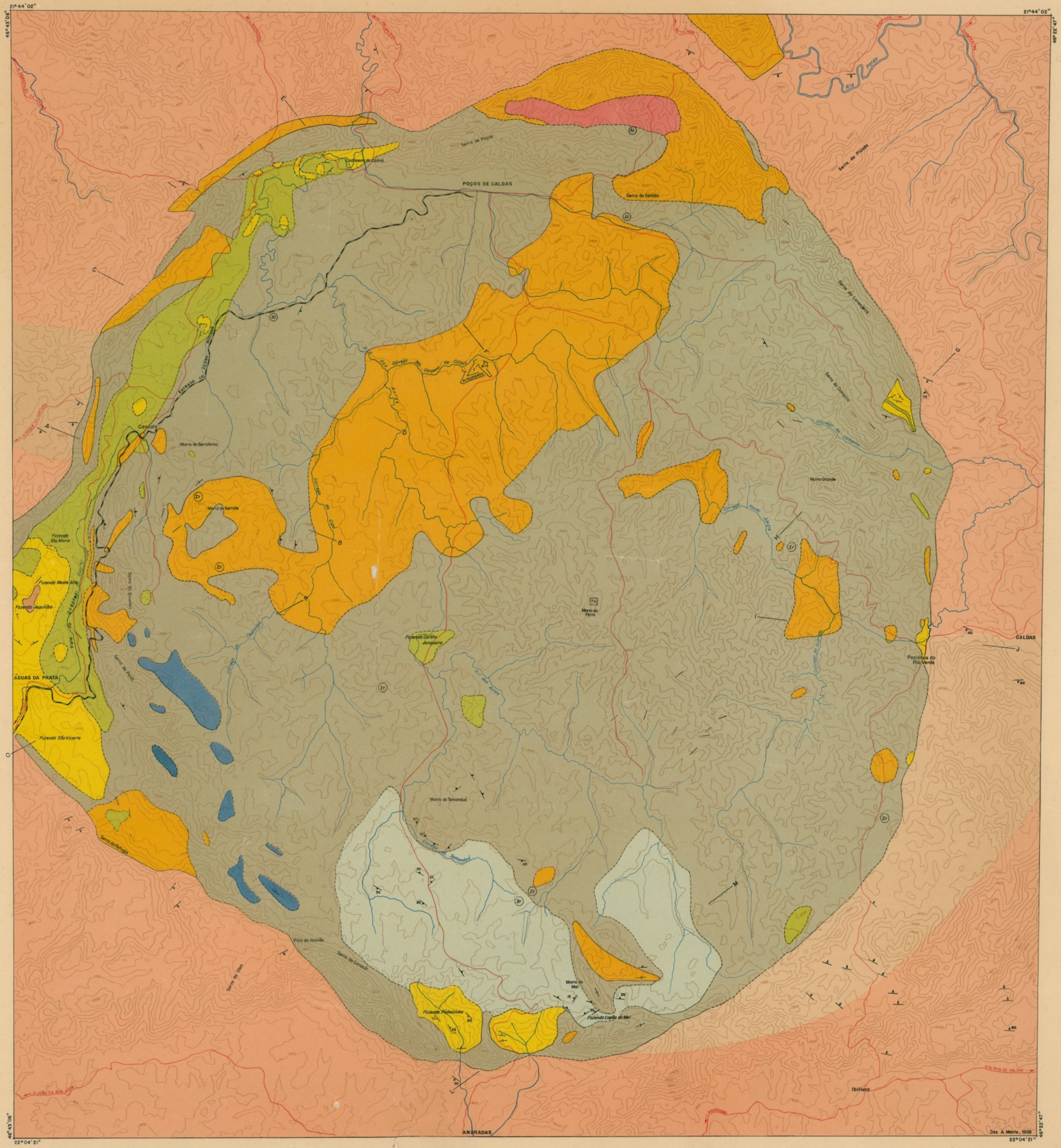
DEPARTAMENTO DE GEOLOGIA E PALEONTOLOGIA  
FACULDADE DE FILOSOFIA, CIÊNCIAS E LETRAS  
Universidade de São Paulo  
— 1959 —

Reinholt Ellert  
Alfredo José S. Björnberg  
José Moacyr V. Coutinho

O levantamento geológico e a impressão deste mapa foram possíveis mediante auxílios do Conselho Nacional de Pesquisas e da Comissão Nacional de Energia Nuclear.

Biblioteca  
Instituto de Geociências  
UNICAMP

MAPÓTECA  
Biblioteca Conrado Paschoale  
IG - UNICAMP



MAPA GEOLÓGICO DO MACIÇO ALCALINO DE POÇOS DE CALDAS  
— BRASIL —