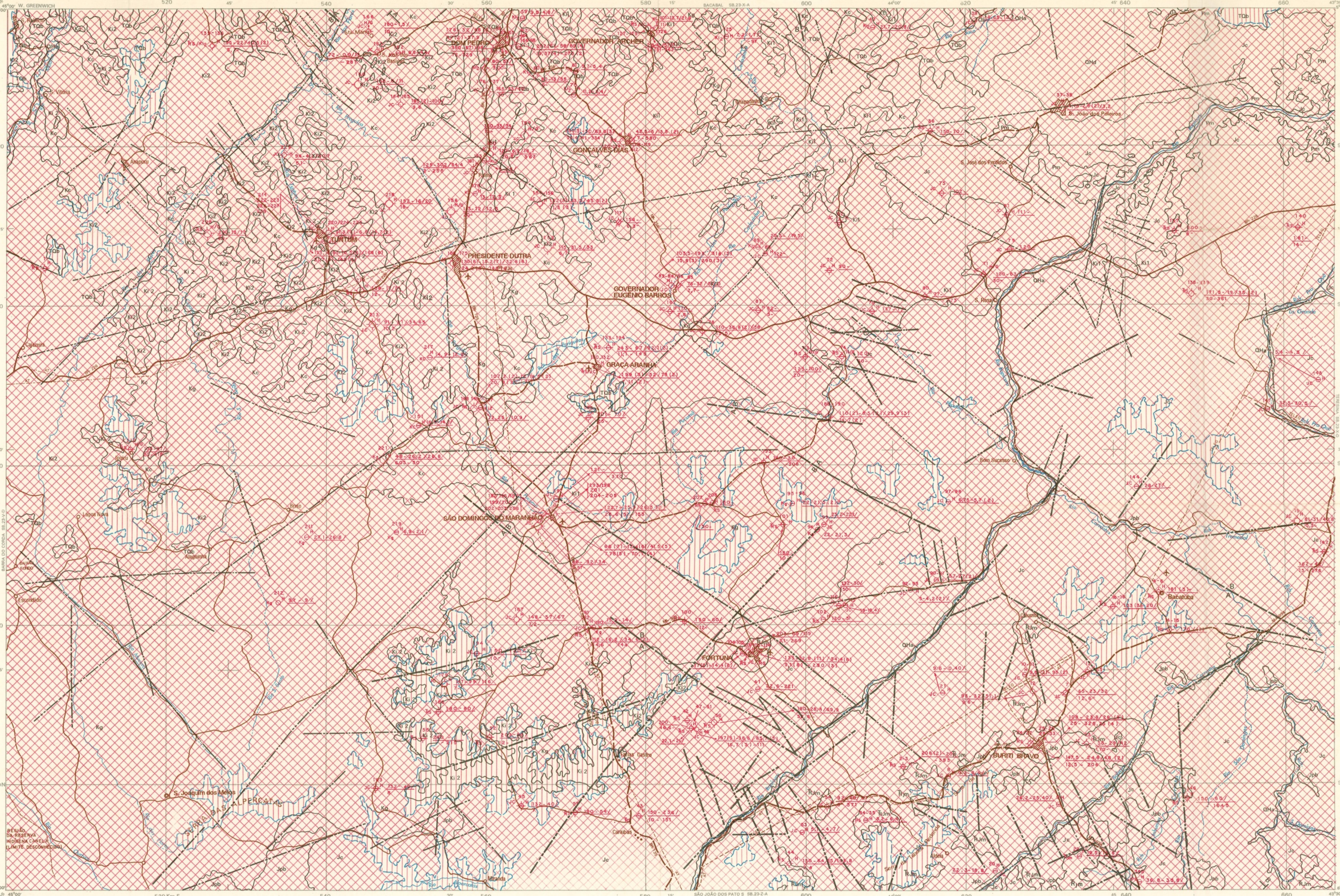
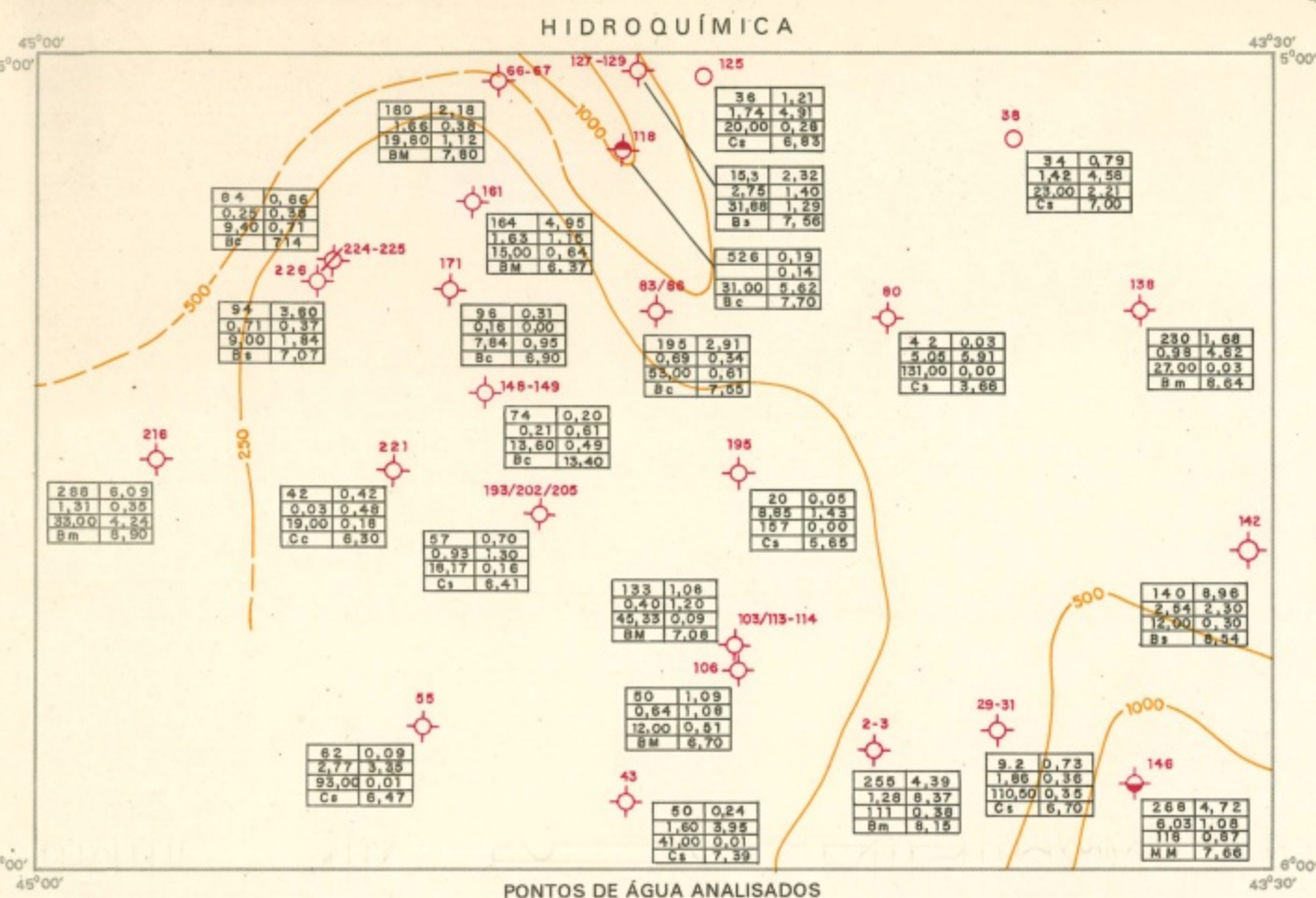


FOLHA SB.23-X-C PRESIDENTE DUTRA



ZONAMENTO HIDROGEOLOGICO

Área de captação para poços com profundidade entre 150 e 1.150m; aquíferos nos sedimentos Sambamba / ou Poti-Flauá, água de boa qualidade, com vazões prováveis acima de 100m³/h.

Área de captação pouco profunda para poços até 220m, aquíferos nos sedimentos Corda, Grajaú e Itapeuru e captação rasa nas Coberturas Aluviais, água de boa qualidade, regionalmente satisfatória para pequenas vazões, abaixo de 30m³/h.

Área formada por platôs, não recomendada para a captação de água subterrânea, devido às elevadas profundidades dos níveis estáticos.

PRODUTIVIDADE DE POÇO

Poço Escavado Poço Tubular Poço Tubular jorrante Poço Tubular abandonado

Até 3m³/h Entre 3 e 10m³/h Entre 10 e 40m³/h Entre 40 e 100m³/h >100m³/h Não determinada

As vazões são definidas para um rebaixamento do nível de água de 25 metros.

CARACTERÍSTICAS

- Aquífero captado (K12 - Itapeuru, - Codá, Kg - Grajaú, - Corda - Job - Pastos Bons, TR - Sambabal, RJm - Mosquito).
- Número de ordem.
- Profundidade (m).
- NEÑO (m).
- Vazão de teste (m³/h) - Informações do cadastramento.
- Resíduo seco (mg/l) e/ou CE = condutividade elétrica (µmho/cm).

Quando em um ponto forem agrupados diversos poços próximos e da mesma classe:
 208-209 3-4 (7) 62/65
 5(5) - 6(4) 3-4 3-6

Entre parênteses o número de dados para a obtenção da média indicada ().
 (Ex.: 202-203 = 202 a 203) (Ex.: 62/65 = 62 e 65)

USO DA ÁGUA

- H - Consumo humano
- G - Consumo animal

CONVENÇÕES GEOLÓGICAS

| QUATERNÁRIO | Aluviões | QHa | areias, siltes e argilas. |
|---------------------------|-------------------------|-----|--|
| | Cobertura de Arenização | QHd | areias finas |
| TÉRCIO-QUATERNÁRIO | Formação Barreiras | TOb | arenitos e conglomerados. |
| CRETÁCEO SUPERIOR | Formação Itapeuru | K11 | arenitos muito finos e pelitos. |
| | Formação Itapeuru | K12 | arenitos finos a médios e pelitos. |
| CRETÁCEO INFERIOR | Formação Codá | Kc | pelitos, arenitos, calcários nodulares, reveses de siltito e gssita. |
| | Formação Grajaú | Kg | arenitos, localmente pelitos e conglomerados. |
| JURÁSSICO SUPERIOR | Formação Corda | Jc | arenitos, pelitos e localmente conglomerados. |
| JURÁSSICO MÉDIO SUPERIOR | Formação Pastos Bons | Jpb | arenitos e pelitos. |
| JURO - TRIASSICO SUPERIOR | Formação Mosquito | Jm | Extensivas básicas-basaltos. |
| | Formação Motuca | Pm | arenitos e pelitos. |

Base planimétrica elaborada pelo Centro de Cartografia, a partir da folha SB.23-X-C, Presidente Dutra, escala 1:250.000 1ª edição, 1ª impressão, DSG, 1984.

Dados topográficos foram transferidos pelos técnicos da Residência de Fortaleza - REFO, responsáveis pelos trabalhos de campo, visualmente, a partir da interpretação de aerofotos e imagens de satélite. Atualização da base a cargo da SURGEPA.

Compilação e orientação na REFO: Francisco Juares Alves, responsável do Centro de Cartografia - CECAR/Superintendência de Apoio e Desenvolvimento Tecnológico - SUDETE.

Superintendente da SUDETE: Glauquino Giacinto de Araújo.

Chefe do CECAR: Manoel Leite de Sá.

Editoração cartográfica: Maria Gomes dos Santos, Wilhem Pette de Freire Bernard, Carlos Alberto da S. Copello e Maria Luiza Pozzobon.

Programa Grande Carajás - PGC, vem sendo executado pela Companhia de Pesquisa de Recursos Minerais - CPRM, para o Departamento Nacional da Produção Mineral - DNPM, desde o ano de 1983.

Esta carta do PGC foi executada pela Residência de Fortaleza - REFO, tendo sido iniciada em dezembro de 1983.

Coordenador nacional do PGC: Orlando José Barros de Araújo.

Coordenador nacional de Hidrogeologia: Antonio de Souza Leal.

Coordenador regional: Márcio Alves da Silva Filho.

Supervisor: José Carvalho Cavalcanti.

Responsável técnico: Francisco Juares Alves.

Para atualização desta carta foi utilizada como base a carta Geológica da folha Presidente Dutra.

ESCALA 1:250.000

PROJEÇÃO UNIVERSAL TRANSVERSA DE MERCATOR
Origem da quilometragem UTM: Equador e Meridiano Central 45° W Gr.
acessadas as constantes: 10 000 e 5000m, respectivamente
Datum horizontal: SAD 69 - MG
Declinação magnética do centro da folha em 1994: 20°37' W, cresce 0"/anualmente

CPRM
1994

Biblioteca
Instituto de Geociências
UNICAMP

MARFOTICA
Biblioteca Cordeiro Figueiredo
IG - UNICAMP