

LISTAGEM DE RECURSOS MINERAIS

Nº DE REG.	SUBSTÂNCIA	LOCAL	ROCHA ENCAIXANTE-HÓSPEDA E/OU ASSOCIAÇÃO	DADOS ECONÔMICOS
01	Pedra de Talhe	S. José dos Basílios	Arenitos	
02	Argila	Dom Pedro	Arenitos finos, pelitos	Prod. 800 a 1500 toneladas (maçois)
03	Argila	Tutum	Pelitos, calcários	Prod. 800 a 1500 toneladas (maçois)
04	Pedra de Talhe	Tutum	Arenitos	
05	Argila	Presidente Dutra	Pelitos, calcários	Prod. 2000 a 2500 toneladas (varados)
06	Área	Vila Viçosa	Arenitos	
07,10,11	Picareta	BR-135	Canga laterítica, arenitos, pelitos	
12,13	Argila	S. Domingos do Maranhão	Arenitos finos, pelitos	Prod. 800 a 1500 toneladas (maçois)
14	Área	Santa Rosa	Arenitos	
15	Calcário	Buriti Bravo	Pelitos, calcários	
16	Caulim	Rivista	Arenitos finos, pelitos	
17	Canga laterítica	Jatobá	Arenitos finos, pelitos	
18,19	Calcário	S. Raimundo	Pelitos, calcários	
20	Calcário, gipsita	S. Raimundo	Pelitos, calcários	
21,22	Caulim	Dois Irmãos	Arenitos finos, pelitos	
23	Calcário	Arara	Pelitos, calcários	
24	Caulim	Arara	Arenitos finos, pelitos	
25	Caulim	Gonçalves Dias	Arenitos finos, pelitos	
26	Calcário	Cristó de Siqueira	Pelitos, calcários	
27,28	Área	Escondido, Lourenço	Arenitos	
29	Área	Serra das Alpercatas	Arenitos	
30	Área	Taboão da Onça	Arenitos	
31	Área	Calumbá	Arenitos	

Base planimétrica elaborada pelo Centro de Cartografia, a partir da folha SB.23-X-C, Presidente Dutra, escala 1:250.000, 1ª edição, 1ª impressão, CSG, 1984.

Dados temáticos e atualização da base planimétrica - foram transferidos pelos técnicos da SUREGPA, responsáveis pelos trabalhos de campo, visualmente, a partir da interpretação de aerofotos e imagens de satélite.

Completada e orientada na SUREGPA/Sérgio Raul Leite e Gerardo Barros Penzanti.

Treatment cartográfico dos elementos da base e do tema sob a responsabilidade do Centro de Cartografia - CICAIS, Superintendência de Apoio e Desenvolvimento Tecnológico - SUDETE.

Coordenador nacional do PGC: Orlando José Barros de Araújo.

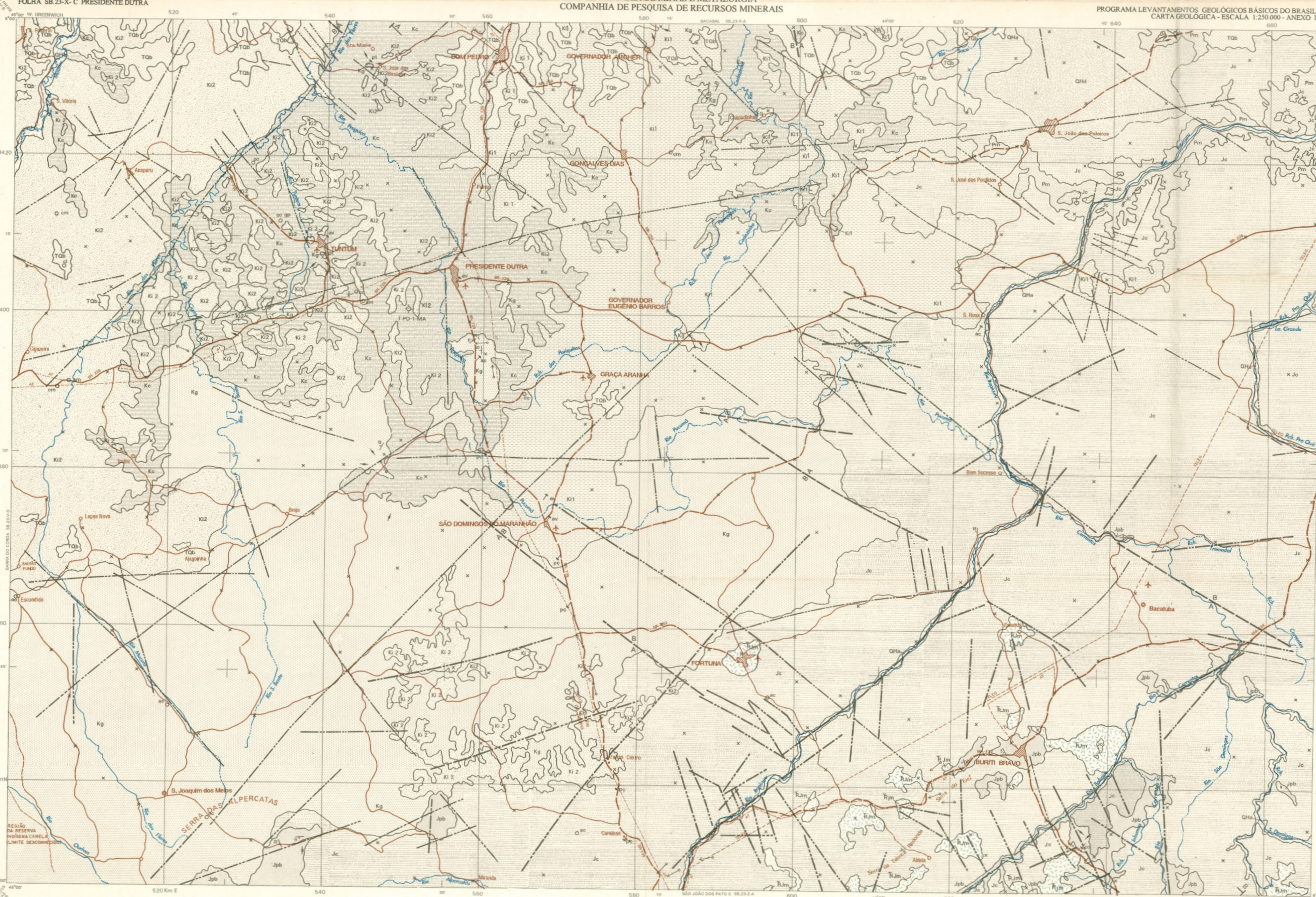
Coordenador regional: Eduardo Camarozzi.

Superior: Luiz Fernando Fontes de Albuquerque.

Responsáveis técnicos: Sérgio Raul Leite e Gerardo Barros Penzanti.

Colaboradores: Odino Francisco, Augusto J. Pedreira, Douglas Roberto Traini e Antônio Fábio Uberti Costa.

As informações cartográficas e demais dados gerais e utilizados para a elaboração deste documento, estão disponíveis em meios convencionais e magnéticos nos Sistemas de Cartografia Digital - SCD e de Informações Geológicas do Brasil - SIGA, ambos concebidos e implantados pela Companhia de Pesquisa de Recursos Minerais - CPRM para o Departamento Nacional da Produção Mineral - DNPM.

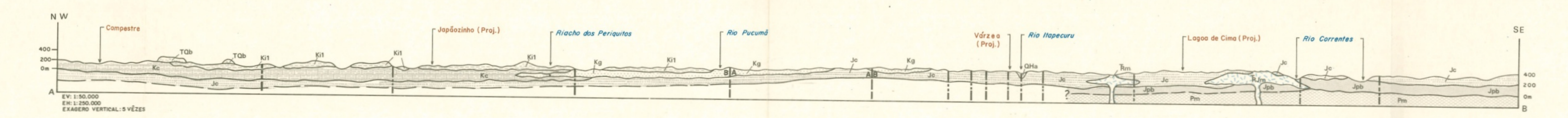


Fonte: Mapa Geológico do Brasil e da área circunvizinha adjacente mostrando depósitos minerais, DNPM (1981), modificada.

QUATERNÁRIO	JURÁSSICO	DEVONIANO
1 Depósitos aluviais, eólicos, marinhos e flúvio-marinhos	1 Formações Codi e Pastos Bons	13 Formações Ram, Penitentes, Cabeças e Longa
2 Formações Barreras, Plúvias e Serra Longa	2 Formações Mosquito	14 Formações Ipi, Tianguá e Jandaí
3 Formação Alter do Chão	3 Formação Sambalá	15 Formações Ipi, Tianguá e Jandaí
4 Formações Raposo e Unhaú	4 Formações Pedra de Fogo e Melana	16 Formações Ipi, Tianguá e Jandaí
5 Formações Codi e Graças	5 Formações Codi e Graças	17 Unidades de embasamento não individualizadas
6 Formação Sardinha	6 Formações Póti e Paul	

UNIDADES CRONO-ESTRATIGRÁFICAS (EM IRA PERÍODO)	UNIDADE ESTRATIGRÁFICA	LITOLOGIAS
CENOZOICO	QUATERNÁRIO HOLOCENO	COB. ALUVIO-MARINHA E FLÚVIO-MARINHA: Qm COB. DE AMENIZAÇÃO: Qh
	QUATERNÁRIO PLIO-PLUSTOCENO	Formação Barreras: Tqb Formação Mosquito: Tqm
MESOZOICO	CRETÁCIO SUPERIOR	Formação Paracatu: K1 Formação Codi: K2
		Formação Codi: K3 Formação Graças: K4
	CRETÁCIO INFERIOR	Formação Codi: K5 Formação Graças: K6
		Formação Codi: K7 Formação Graças: K8
JURÁSSICO SUPERIOR	Formação Codi: Jc Formação Pastos Bons: Jpb	
	Formação Codi: Jd Formação Pastos Bons: Jpd	
JURÁSSICO MÉDIO SUPERIOR	Formação Codi: Jm Formação Pastos Bons: Jpm	
	Formação Codi: Jn Formação Pastos Bons: Jpn	
JURÁSSICO INFERIOR A JURÁSSICO SUPERIOR	Formação Mosquito: Rjm	Rochas básicas, cinza-escurecidas a pretas, silteosas com textura porfírica e matriz alfanca.
	Formação Mosquito: Rjn	
PALEOZOICO	PERMIANO SUPERIOR	Formação Mutuca: Pm
		Formação Mutuca: Pn

SEÇÃO GEOLÓGICA ESQUEMÁTICA



Contato definido	Falha aproximada com indicação de movimento relativo aparente (A-bloco alto; B-bloco baixo)	Furo de sondagem para petróleo (furo e abandonado)
Contato aproximado	Linhas de seção geológica	Ocorrência mineral
Acumulado com mergulho médio	Afforamento desolito	ac - areia para construção
Acumulado horizontal	Afforamento fossilífero (iconofossil)	ar - argila vermelha
Junta vertical	Lavra rudimentar em atividade	cc - calcário
Paleocorrente	Lavra rudimentar paralisada	cl - canga laterítica
Fratura	Lavra rudimentar em atividade	cm - caulim
	Lavra rudimentar paralisada	gp - gipsita
	Lavra rudimentar em atividade	pt - pedra de talhe
	Lavra rudimentar paralisada	
CIDADE	Estrada sem pavimentação, tráfego periódico	Lavra permanente
Vila	Caminho	Curso de água permanente
Outras localidades	Limite de reserva indígena	Curso de água periódico
Estrada pavimentada	Limite de transmissão	
Estrada sem pavimentação, tráfego permanente	Linhas de transmissão	
	Campos de grãos	