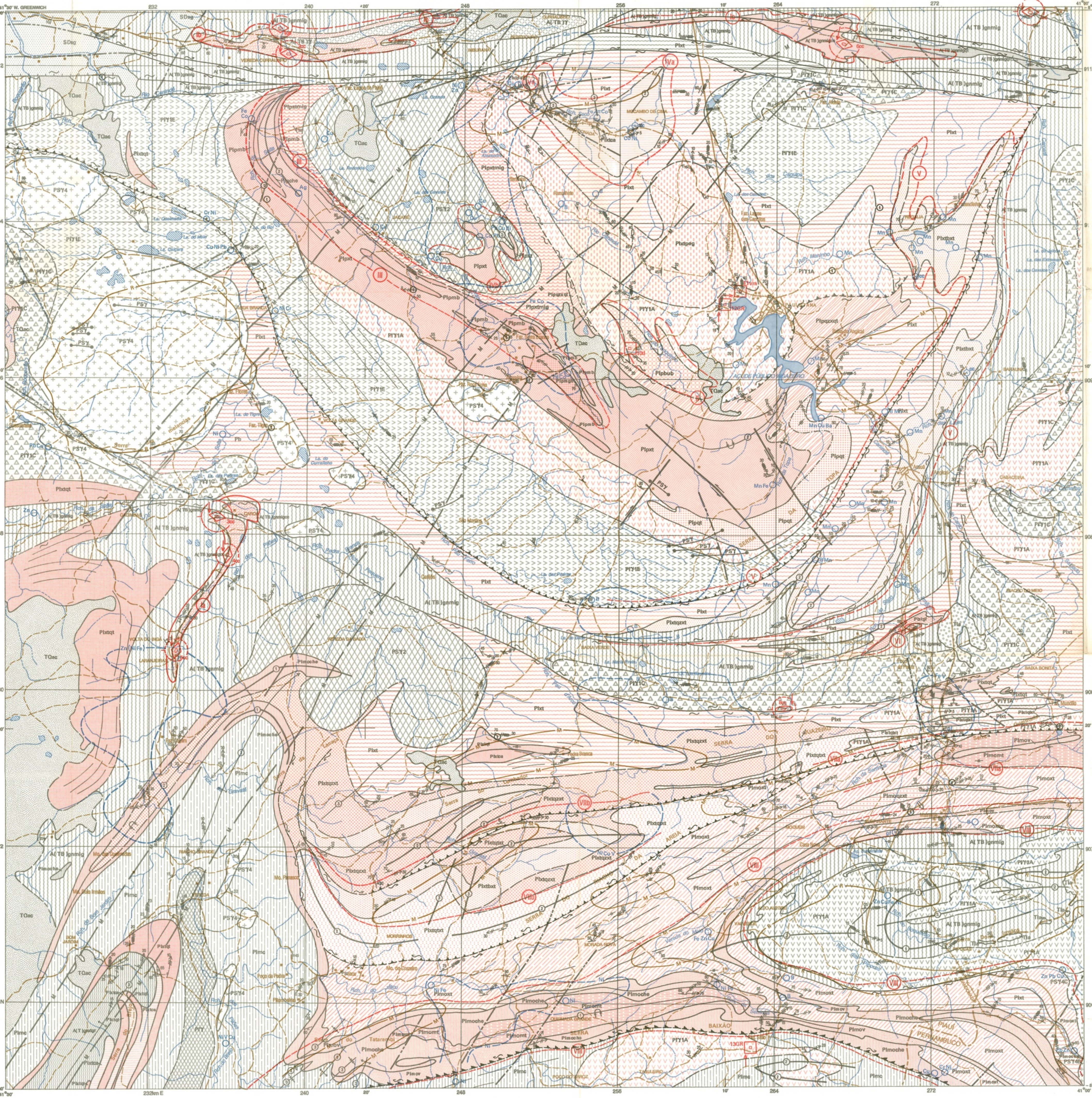


MINISTÉRIO DA INFRA-ESTRUTURA SECRETARIA NACIONAL DE MINAS E METALURGIA DEPARTAMENTO NACIONAL DA PRODUÇÃO MINERAL

SC.24-V-A-II

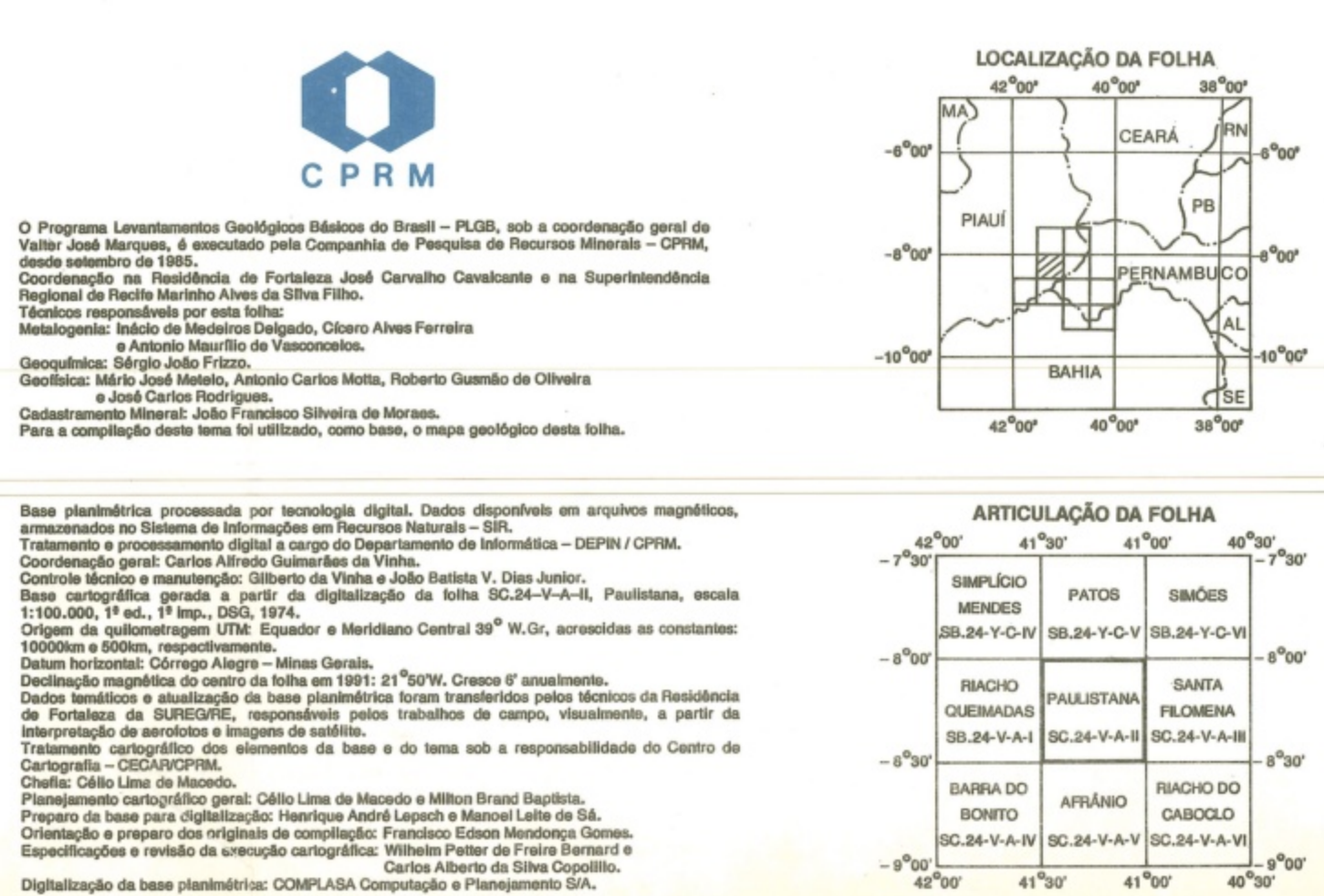
PAULISTANA



CONVENÇÕES METALOGÊNICAS. CARACTERES DOS AZIMUTOS. SUBSTÂNCIA MINERAL. QUANTIDADE. INDICADORES DE MINERALIZAÇÕES. INDICADORES GEOLÓGICOS. TAMANHO. CATEGORIAS. SÍMBOLOS. ÁREAS MINERALIZADAS/PROVISÓRIAS. DISCRIMINAÇÃO DOS METALOTECTOS.

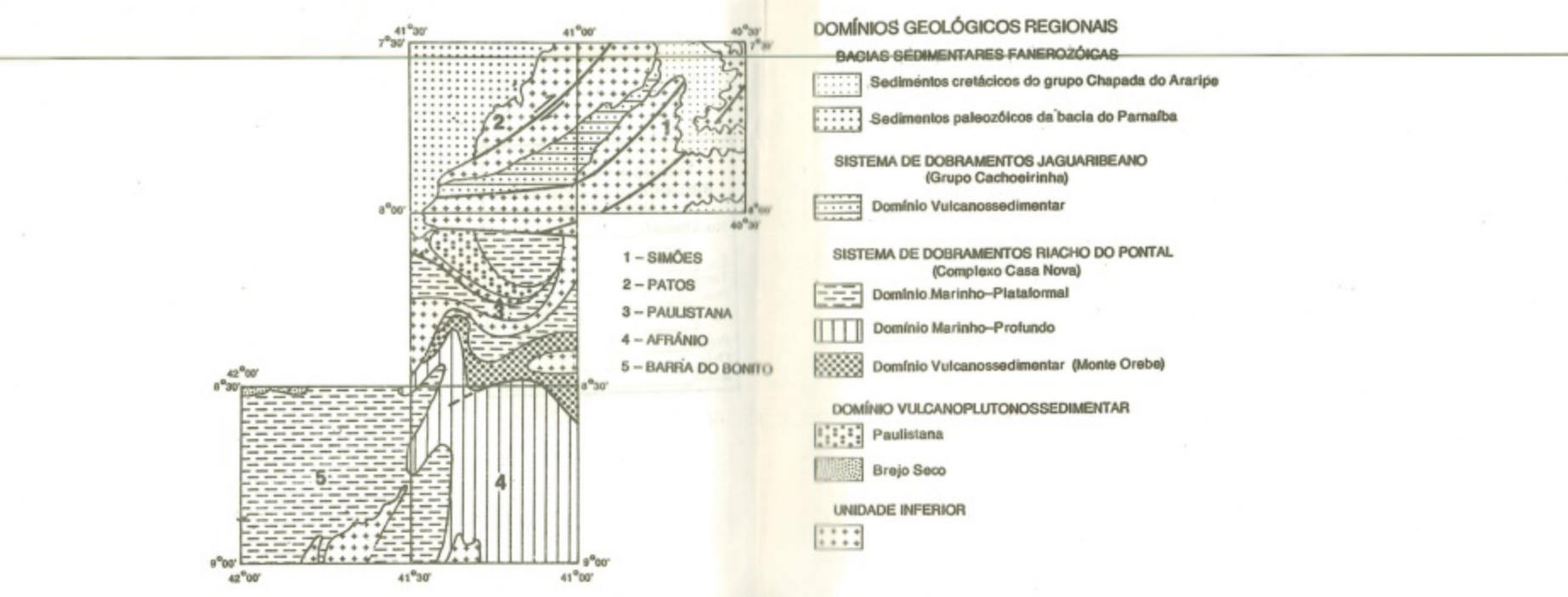
LISTAGEM DE AZIMUTOS MINERAIS. Nº DE REFERÊNCIA. SUBSTÂNCIA MINERAL. LOCAL. ROLHA. DIÁMETRO / HORIZONTALIDADE. DATOS ECONÔMICOS.

As unidades litológicas e suas correlações, representadas por cores, representam as unidades litológicas identificadas, de natureza litológica ou metalogênica e litológica.



ARTICULAÇÃO DA FOLHA. SIMPLADO. RACHO. SERRA DO BONITO. SERRA DO ARAPIPE. SERRA DO PARNAMÁ. SERRA DO SANTIAGO.

ROCHAS. GRANULAÇÃO / TEXTURA. ENCHORES. DEFORMAÇÃO. QUIMISMO. LINGAGEM PETROGRÁFICA. NÍVEL CRISTALINO. DÍGLOSIS / ENCHORES. POTENCIAL METALOGÊNICO.



ROCHAS. AMEBICA. COBERTURA TERTIÁRIA. COBERTURA QUATERNÁRIA. COBERTURA LITATICA. BACIAS SEDIMENTARES FANEROZOICAS. SUPRA-ESTRUTURA SISTEMA DE DOBRAMENTOS RACHO DO PONTAL.

ROCHAS PLUTÔNICAS. GRANULITO SUPERIOR. GRANULITO INTERMEDIÁRIO. GRANULITO INFERIOR. GRANULITO INFERIOR. GRANULITO INFERIOR.

COMPLEXO CASA NOVA. UNIDADE XISTOSA. UNIDADE MANDAGUAJU. UNIDADE MONTE OREBE. UNIDADE PAULISTANA. UNIDADE INFERIOR. UNIDADE SUPERIOR.

ROCHAS. GRANULAÇÃO / TEXTURA. DEFORMAÇÃO. QUIMISMO. LINGAGEM PETROGRÁFICA. NÍVEL CRISTALINO. DÍGLOSIS / ENCHORES. POTENCIAL METALOGÊNICO.