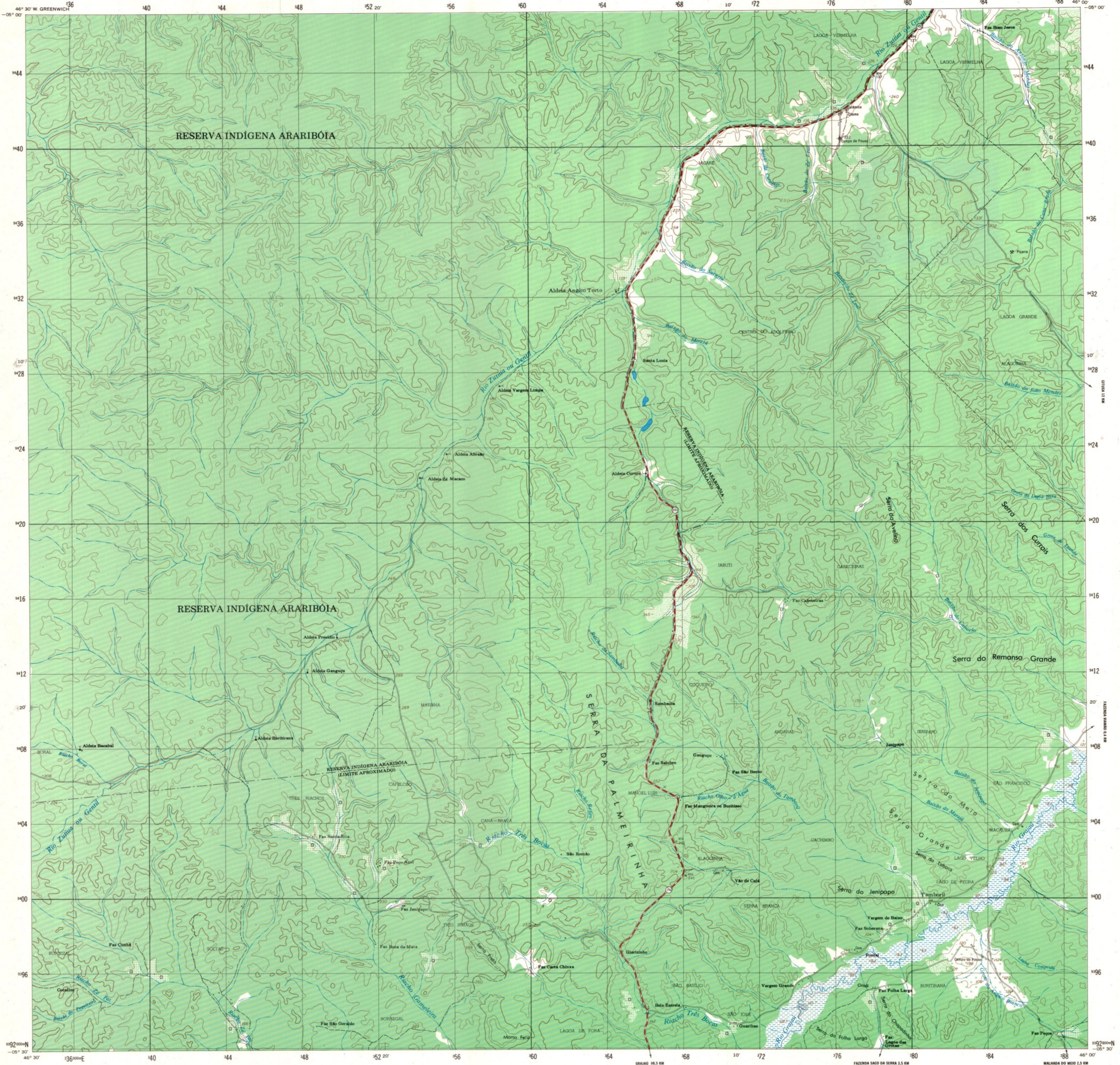




ALDEIA ANGICO TORTO

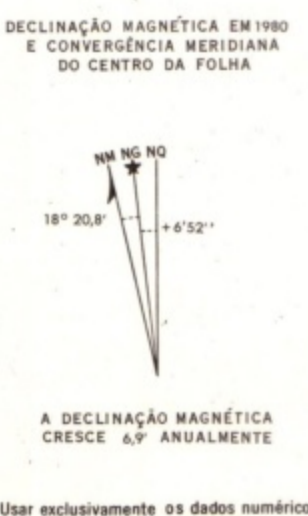


Primeira edição - DSG
 Primeira impressão - 1982

SINAIS CONVENCIONAIS
 Nesta folha consideram-se que uma via férrea a largura mínima de 2,5 metros
 A cor rosa representa zonas urbanizadas nas quais só aparecem áreas edificadas

- VIAS DE CIRCULAÇÃO**
- ESTRADAS DE RODAGEM
 - Auto-estrada
 - Estrada pavimentada
 - Estradas sem pavimentação:
 - tráfego permanente
 - tráfego periódico
 - Caminhões
 - Perfilos de estradas: federal, estadual
 - ESTRADAS DE FERRO
 - Bibla larga
 - Bibla estreita
 - LIMITES
 - Internacional
 - OUTROS ELEMENTOS PLANIMÉTRICOS
 - Linha transmissora de energia. Cerca
 - Igreja. Escola. Moinho
 - Moinho de vento. Moinho de água
 - ELEMENTOS ALTIMÉTRICOS
 - Ponto trigonométrico. Referência de nível
 - Ponto astronômico. Ponto barométrico
 - Moinho e represa de alvenaria
 - Acordão. Rio seco ou de aluvião
 - Cota comprorada. Cota não comprorada

- Campo de emergência. Favela
- Superfície deformada. Areia
- ELEMENTOS DE VEGETAÇÃO
 - Erva tropical. Cerrado, macanga agreste
 - Floresta, mata e bosque. Plantação
 - Pomar. Vinhado
 - Mangue. Salina
- Arrozal: terreno seco, úmido
- ELEMENTOS DE HIDROGRAFIA
 - Curso d'água intermitente
 - Lago ou lagoa intermitente
 - Terrão sujeito a inundação
 - Brço ou pântano
 - Pogo (água). Nascente
 - Rápidos e cataratas grandes
 - Rápidos e cataratas
 - Rocha submersa e a descoberto
 - Molhe e represa de alvenaria
 - Acordão. Rio seco ou de aluvião
 - Recife rochoso



Escala 1:100.000
 Escala de Declividade

EQUIDISTÂNCIA DAS CURVAS DE NÍVEL: 50 METROS
 AS CURVAS MESTRAS ESTÃO REPRESENTADAS EM LINHA GROSSA CONTÍNUA E CORRESPONDEM A CADA 5ª CURVA DE NÍVEL

PROJEÇÃO UNIVERSAL TRANSVERSA DE MERCATOR
 DATUM VERTICAL: IMBITUBA-S. CATARINA
 DATUM HORIZONTAL: SAD-69-MINAS GERAIS
 ORIGEM DA OULOMETRAGEM UTM: "EQUADOR E MERIDIANO 45° W. GR."
 ACRESCIDAS AS CONSTANTES: 10.000 KM E 500 KM, RESPECTIVAMENTE

EXEMPLO DE OBTENÇÃO DE COORDENADAS PLANAS DE UM PONTO DESTA FOLHA

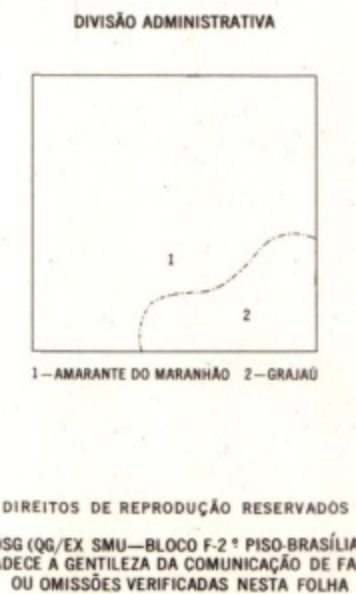
1. Localiza-se a linha vertical de quadrícula situada imediatamente à esquerda do ponto a medir-se os algarismos do TIPO GRANDE correspondente a ele, no momento oportuno de leitura, de linha vertical, considerando-se o ponto.

2. Localiza-se a linha horizontal de quadrícula situada imediatamente abaixo do ponto a medir-se os algarismos do TIPO GRANDE correspondente a ele, no momento oportuno de leitura, de linha horizontal, considerando-se o ponto.

Estimam-se os milímetros do intervalo de quadrícula entre a linha mencionada e o ponto.

EXEMPLO DE REFERÊNCIA:

68	08
21	00
15	15
701015	



EXECUÇÃO DAS FASES

FASES	EXECUTANTES	ANO
Cobertura Aérea	DINPM/CPRM	1979
Agenda de Campo	Diretoria de Serviço Geográfico - 3ª DL	1980
Restituição	Diretoria de Serviço Geográfico - 3ª DL	1982
Desenho	Diretoria de Serviço Geográfico - 3ª DL	1982
Impressão	Diretoria de Serviço Geográfico - 3ª DL	1982

Gratuito entre a DSG e a SUDENE

ARTICULAÇÃO DA FOLHA:

MI-805	MI-806	MI-807
MI-878	ALDEIA ANGICO TORTO MI-879	SÃO PEDRO DOS CAÇATEIS MI-880
MI-955	GRAJAU	ALTO BRASIL MI-957